

CANALPLASTI®

olan®

Euronorm



EXPORT  
CATALOGUE

/26

We drive  
your energy

CANALPLAST<sup>®</sup>

olan<sup>®</sup>

 Euronorm

## Research, development and innovation

ENG / In a rapidly evolving world, where technology and market demands change swiftly, our goal is to stay ahead of the curve by anticipating trends and offering cutting-edge solutions.

This catalog is the result of a shared commitment to quality, safety, and efficiency—values that guide every stage of our production.

From electrical conduit systems to cable management solutions, from products for plant management to innovations in insulation and protection, every item in this catalog is the outcome of meticulous research and development. We collaborate with industry professionals, listen to our customers' needs, and invest in advanced technologies to ensure our products not only meet but exceed international standards.

This catalog is designed to provide you with a comprehensive overview of our offerings, featuring a range of products tailored to every project need—from residential to commercial, industrial to large-scale infrastructure. Whether you're looking for traditional solutions or state-of-the-art innovations, you'll find the answers to your needs here.

Choosing Canalplast, Olan, and Euronorm means relying on trusted partners who place quality, innovation, and environmental responsibility at the heart of their operations. With us, the future of electrical installation is already a reality.

Explore this catalog and discover how our passion for research and development translates into products that make a difference.

## Recherche, développement et innovation

FR / Dans un monde en constante évolution, où la technologie et les besoins du marché changent rapidement, notre objectif est de rester à la pointe en anticipant les tendances et en proposant des solutions innovantes. Ce catalogue est le fruit d'un engagement commun envers la qualité, la sécurité et l'efficacité, des valeurs qui guident chaque étape de notre production.

Des systèmes de canalisation électrique aux solutions de passage de câbles, des produits pour la gestion des installations aux innovations dans le domaine de l'isolation et de la protection, chaque article présent dans ce catalogue résulte d'un processus de recherche et développement méticuleux. Nous collaborons avec des professionnels du secteur, écoutons les besoins de nos clients et investissons dans des technologies avancées pour garantir des produits qui non

seulement répondent aux normes internationales, mais les dépassent.

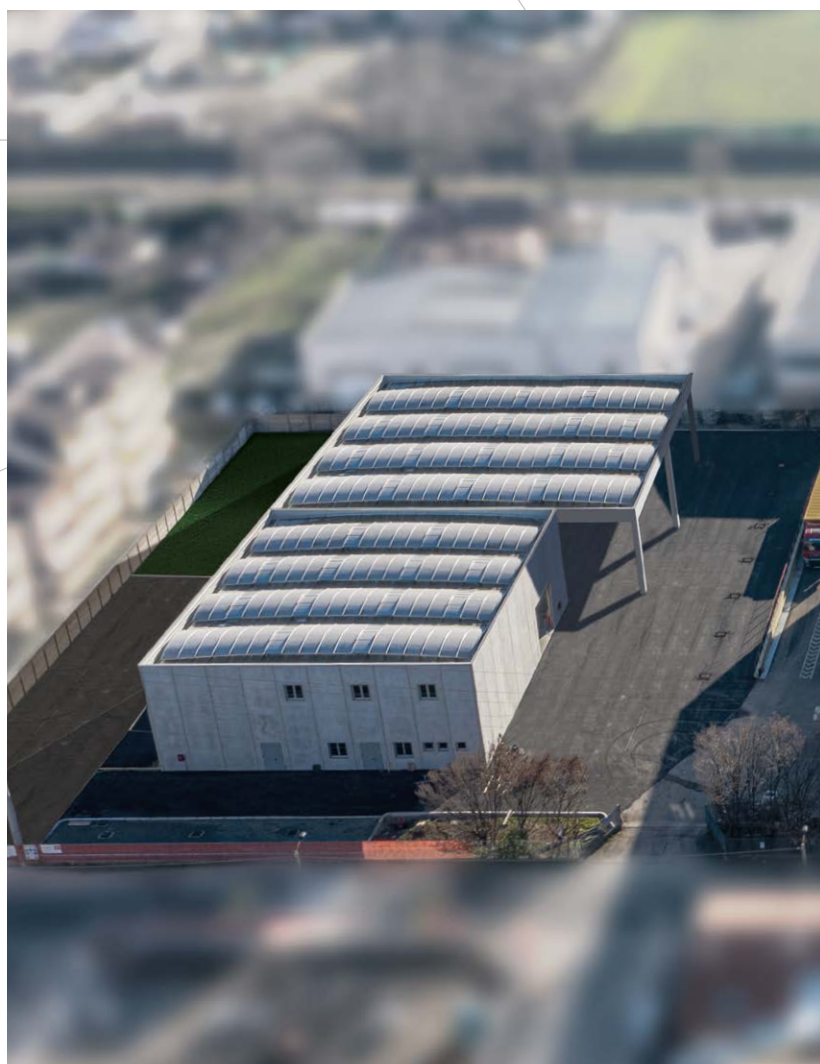
Ce catalogue a été conçu pour vous offrir une vision complète de nos propositions, avec une gamme de produits adaptés à tous les besoins, qu'il s'agisse de projets résidentiels, tertiaires, industriels ou de grandes infrastructures. Que vous recherchiez des solutions traditionnelles ou des innovations de pointe, vous trouverez ici la réponse à vos attentes. Choisir Canalplast, Olan et Euronorm, c'est faire confiance à des partenaires fiables, qui placent la qualité, l'innovation et le respect de l'environnement au cœur de leurs actions. Avec nous, l'avenir de l'installation électrique est déjà une réalité.

Parcourez ce catalogue et découvrez comment notre passion pour la recherche et le développement se traduit en des produits qui font la différence.

Countries served in the world / Pays desservis dans le monde	75
Plant area / Zone de production	3500m <sup>2</sup>
Active Clients / Clients actifs	+600
Millions of kg of processed plastic / Millions de kg de plastique traités	+6
Catalog items / Articles au catalogue	+3000

# Production of trunking systems for industrial and residential electrical installations

/ Production de goulottes de câbles pour les installations civiles et industrielles



ENG / **We design and manufacture trunkings/ boxes to drive the energy since 1962. We are placed in Limbiate, Italy (15 km far from Milan) where you could visit our plant (25000 m<sup>2</sup>).**

We daily try to understand the needs of our customers and because of this we have developed in this years 3000 different article codes that we are in this moment exporting in 70 different countries: which will be next?

FR / Nous concevons et fabriquons des goulottes et des boîtiers pour véhiculer l'énergie depuis 1962. Nous sommes basés à Limbiate en Italie (à 15 km de Milan) où vous êtes les bienvenus pour visiter nos ateliers (25 000 m<sup>2</sup>). Notre mission quotidienne consiste à interpréter les exigences de nos clients et pour cela nous avons développé ces années durant 3000 références d'article différents que nous exportons dans 70 pays : et ce n'est pas fini.



# Production of boxes, distribution boards and fittings for the electrical market

/ Production de boîtes de dérivation, coffrets et connexions



ENG / **Olan produces and sells electrical installation equipment since 1982, with the objective to meet the installation demands, with a range of solutions, articulated in different series of products for different markets.**

In the course of the years the offer has been enriched with new products in order to offer the market a full and articulated range. From its origin, the company has pursued the goal of quality; in recent years it has invested to expand its design and production facilities, with the aim of achieving better product quality and safety, in compliance with existing standards.

The product range growth was performed not only by thinking of the internal market, but mainly of the overseas markets. Product reliability is the fruit of a long experience in the field of plastic molding, this made it possible to continuously improve the production standard. In overseas markets the company is present through importers and agents; now it exports its products to over 50 countries distributed in four continents. All activities are now incorporated within the structures and services provided by Canalplast, thus making the catalog is a truly unique and comprehensive proposal.

FR / **Olan produit et commercialise des produits de matériel électrique d'installation depuis 1982 ayant pour objectif de répondre aux exigences des installateurs électriciens.**

Toujours à l'écoute du marché national et international, la gamme Olan n'a cessé de croître d'années en années permettant d'offrir un éventail de produits complémentaires.

Depuis sa création, la société Olan a souhaité persévérer dans le domaine de la qualité de ses produits tout en agrandissant ses projets de

production à l'interne: création de nouveaux moules, réalisation de nouveaux produits, qualité maîtrisée, respect des normes et certificats de conformité tant bien pour son marché national qu'international. Fort de sa longue expérience dans le domaine de l'injection-extrusion plastique, les produits Olan sont désormais représentatifs du marché ELEC. L'intégration définitive des activités de production de Canalplast et Olan amène une proposition commerciale complète et unique.

# Production of conduits and sheaths

/ Production de conduits et gaines



ENG / **A careful selection of materials and machinery used to make Euronorm products is a correct answer for all operators in the sector.**

The Euronorm production has expanded over the years thanks to a constant commitment and careful technological research, and it is now possible to offer each user a perfect solution for all types of plant problems.

All the products are presented in detail: the technical characteristics, the dimensions and the destination are highlighted to make searching and identification easier and more immediate.

All this represents a tangible effort to simplify the work of the client, always very demanding, but above all it is a further demonstration of the seriousness and professionalism with which the Euronorm operates in the sector.

FR / **Une sélection rigoureuse des matériaux et des machines utilisés pour la fabrication des produits Euronorm est une réponse correcte pour tous les opérateurs du secteur.**

La production Euronorm s'est développée au fil des ans grâce à un engagement constant et à une recherche technologique minutieuse, et il est désormais possible d'offrir à chaque utilisateur une solution parfaite pour tous les types de problèmes d'installation.

Tous les produits sont présentés en détail : les caractéristiques techniques, les dimensions et la destination sont mises en évidence pour rendre la recherche et l'identification plus faciles et plus immédiates.

Tout cela représente un effort tangible pour simplifier le travail du client, toujours très exigeant, mais c'est surtout une nouvelle démonstration du sérieux et du professionnalisme avec lesquels Euronorm opère dans le secteur.



TESTED VALUE / LA VALEUR TESTÉE

# Safety and resistance

/ Sécurité et résistance



## Investing in research and development to ensure high-quality products and excellent performance

Investir dans la recherche et le développement pour garantir des produits de qualité et des performances excellentes

ENG / Production at Canalplast is constantly supervised and monitored by technical staff from the Quality Control Department, to guarantee full compliance and conformity to the specific legal requirements and to obtain a high quality product with continuous improvements. The company invests resources, incurring in major expenditures, for the researching and testing materials, for equipment, machinery and the development of new products.

FR / La production Canalplast est systématiquement prise en charge par notre bureau de contrôle qualité afin d'assurer en permanence la fiabilité de nos produits et la mise en adéquation aux nombreuses normes et certifications Italiennes et internationales. La société investit régulièrement dans la recherche et le développement, notamment pour tout ce qui concerne les essais matériaux, moules, machines et projets de nouveaux produits.

---

### TESTS AND QUALITY CONTROLS PERFORMED / TESTS ET CONTRÔLES DE QUALITÉ RÉALISÉS

- |  |  |
|--|--|
| ↘ Refrigerator to prepare samples for low temperature shock tests.<br>Chambre froide pour la climatisation à l'impact des éprouvettes à basse température. | ↘ Apparatus for shock testing at room temperature.<br>Équipement de test de choc à température ambiante.                   |
| ↘ Apparatus for finger-removal and sidesegment removal test.<br>Essais d'équipement et sur le coté du segment retrait de la lame.                          | ↘ Apparatus for shock testing at low temperature.<br>Équipement pour tester l'impact à basse température.                  |
| ↘ Cabin for age acceleration test.<br>Chambre climatique pour le test de vieillissement accélère.  | ↘ Apparatus for testing heat resistance.<br>Équipement de test résistance à la chaleur.                                    |
| ↘ Apparatus for testing side walls and lids lowering.<br>Équipement pour tester les couvercles inférieurs et les parois latérales.                         | ↘ Apparatus for insulation resistance above 100 MΩ.<br>Équipement pour tester la résistance d'isolation de plus de 100 MΩ. |
| ↘ Apparatus for testing heat resistance (850° C) GWT.<br>Résistance au fil incandescent 850° C.  | ↘ Apparatus for flame propagation resistance test.<br>Équipement pour essais de résistance à la propagation des flammes.   |

---

### CERTIFIED QUALITY / CERTIFICATIONS ET NORMES





## SECTION 1

### Industrial wire ducts

#### Câblage industriel

<b>Wiring ducts</b> Goulottes de câblage	12
<b>Halogen free wire ducts for switchboards</b> Goulottes sans halogènes	21
<b>Trunkings for lifts</b> Goulottes pour ascensoristes	24
<b>Accessories</b> Outils	25
<b>DIN rails</b> Rails DIN métallique	30

## SECTION 2

### Installation trunkings

#### Goulottes d'installation

<b>Minitrunkings and accessories</b> Moules et accessoires	34
<b>Trunking systems and accessories</b> Goulottes et accessoires	38
<b>Round floor trunking</b> Passage de plancher	47
<b>Quick installation trunkings and accessories</b> Goulottes porte-prises rapide et accessoires	48
<b>Cable trunking with safety cover system</b> Goulotte de câbles avec système de couvercle de sécurité	51
<b>Modular reinforced section trunking system</b> Système de goulottes modulaires à sections renforcées	56

## SECTION 3

### Air conditioning installation

#### Goulottes de climatisation

<b>Air conditioning trunking system</b> Système de goulottes pour l'air conditionné	58
<b>Floor support and accessories</b> Supports pour sols et accessoires	65
<b>Condensation drain accessories</b> Accessoires pour l'évacuation du condensat	67
<b>Rigid condensation drain pipe and accessories</b> Tuyau rigide pour l'évacuation du condensat et accessoire	69

## SECTION 4

### Electrical installation equipment

#### Matériel électrique d'installation

<b>Masonry walls junction boxes</b> Boîtes d'encastrement pour murs maçonnés	71
<b>Plasterboard walls junction boxes</b> Boîtes d'encastrement pour plaques de plâtre et cloisons mobiles	74
<b>Junction boxes for wall mounting with pressure lid</b> Boîtes de dérivation murales avec couvercle à pression	75
<b>Junction boxes for wall mounting with metal screws</b> Boîtes de dérivation murales avec vis métalliques	76
<b>Junction boxes for wall with quick fixing 1/4 turn</b> Boîtes de dérivation murales avec vis 1/4 de tour	78
<b>Accessories for wall-mounted junction boxes</b> Accessoires pour boîtes de dérivation murales	81
<b>Flush and wall distribution boards</b> Coffret muraux et encastrés	82
<b>Access chambers</b> Chambres de tirage	84
<b>Connections</b> Raccords	85
<b>Plastic fixings for conduits and cables</b> Fixations plastiques pour conduits et câbles	92
<b>Cable glands</b> Presse-étoupes	93
<b>Plastic fixings for conduits and cables</b> Fixations plastiques pour conduits et câbles	94
<b>Metal fixings for pipes</b> Fixations pour tuyaux en métal	98
<b>Fastenings</b> Colliers de serrage	100
<b>Fish tapes</b> Tire fils	101



## SECTION 5

### Conduits and sheaths

Conduits et gaines

---

<b>Self-extinguishing corrugated conduits classif. 3321</b>	<b>102</b>
Conduits annelés cintrables autoextinguibles classif. 3321	
<b>Corrugated conduits self-extinguishing classification 2221</b>	<b>106</b>
Conduits annelés cintrables auto-extinguible classif. 2221	
<b>Components for pliable conduits</b>	<b>107</b>
Composants pour gaines annelées	
<b>Self-extinguishing insulating sheaths classif. 2311</b>	<b>108</b>
Gainés spiralées flexibles autoextinguibles classif. 2311	
<b>Rigid conduits classif. 3321</b>	<b>109</b>
Conduits rigides classif. 3321	

### General conditions of sale

110

Conditions générales de vente

---

**Wiring ducts**  
Goulottes de câblage

● = Grey / Gris



**“E series” wire ducts - Slots: 8mm - Fingers: 12mm - Length: 2m - Module: 20mm**  
Goulottes de câblage “E” - Fentes: 8mm - Lamelles: 12mm - Longueur: 2m - Pas: 20mm

RoHS COMPLIANCE | A Norme EN50085-2-3 | |

Code Référence	With rails Avec guide	Dimensions BxH (mm) Dimensions BxH (mm)	Pack m Emb. m	Pack kg Emb. kg	N. pack/pallet N. emb./palette
● E16		25x30	80	16,00	20
● E13		25x40	60	15,80	25
● E7		25x60	40	16,00	25
● E14		25x80	32	15,60	20
● E34		25x100	24	13,80	20
● E23		40x30	48	13,50	25
● E8		40x40	40	14,20	20
● E5		40x60	36	17,80	20
● E15		40x80	24	14,70	20
● E35		40x100	16	14,10	25
● E24		60x30	32	13,40	25
● E4		60x40	24	11,40	25
● E9		60x60	24	15,50	20
● E11		60x80	24	18,50	15
● E18		60x100	16	16,90	20
● E26		80x40	24	14,30	20
● E6		80x60	24	18,30	12
● E12		80x80	24	21,70	12
● E36	●	80x100	16	19,80	12
● E27	●	100x40	16	12,30	20
● E17		100x60	20	18,70	12
● E19		100x80	16	18,10	12
● E37	●	100x100	16	21,50	12
● E28	●	120x40	20	18,80	15
● E10	●	120x60	16	17,50	15
● E32	●	120x80	16	20,50	12
● E38	●	120x100	8	12,60	15
● E30	●	150x60	12	17,30	15
● E33	●	150x80	12	18,90	15
● E39	●	150x100	8	15,10	15
● E31	●	200x60	8	14,60	15
● E48	●	200x80	8	16,60	12
● E40	●	200x100	8	18,20	12



E Series  
TECHNICAL DATA SHEET / FICHE TECHNIQUE

**Wiring ducts**  
Goulottes de câblage

● = Grey / Gris  
● = Blue / Bleu



**"E series" wire ducts with rails on the bottom, supplied upon request and for quantities to be agreed - Slots: 8mm - Fingers: 12mm - Length: 2m - Module: 20mm**

Goulottes de câblage "E" avec guide intégrée au fond, disponible sur demande et pour des quantités à convenir - Fentes: 8mm - Lamelles: 12mm - Longueur: 2m - Pas: 20mm

RoHS COMPLIANCE | A Norme EN50085-2-3 | |

Code Référence	With rails Avec guide	Dimensions BxH (mm) Dimensions BxH (mm)	Pack m Emb. m	Pack kg Emb. kg	N. pack/pallet N. emb./palette
● E5CG	●	40x60	36	18,00	20
● E15CG	●	40x80	24	15,00	20
● E4CG	●	60x40	24	11,80	25
● E9CG	●	60x60	24	15,70	20
● E11CG	●	60x80	24	18,50	15
● E26CG	●	80x40	24	14,50	20
● E6CG	●	80x60	24	19,00	12
● E12CG	●	80x80	24	22,00	12
● E17CG	●	100x60	20	18,70	12
● E19CG	●	100x80	16	18,10	12



**"E series" wire ducts - Slots: 20mm - Fingers: 30mm - Length: 2m - Module: 50mm**

Goulottes de câblage "E" - Fentes: 20mm - Lamelles: 30mm - Longueur: 2m - Pas: 50mm

RoHS COMPLIANCE | A Norme EN50085-2-3 | |

Code Référence	With rails Avec guide	Dimensions BxH (mm) Dimensions BxH (mm)	Pack m Emb. m	Pack kg Emb. kg	N. pack/pallet N. emb./palette
● E43		100x150	8	14,60	15



**"E series" wire ducts - Slots: 8mm - Fingers: 12mm - Length: 2m - Module: 20mm**

Goulottes de câblage "E" - Fentes: 8mm - Lamelles: 12mm - Longueur: 2m - Pas: 20mm

RoHS COMPLIANCE | A Norme EN50085-2-3 | |

Code Référence	With rails Avec guide	Dimensions BxH (mm) Dimensions BxH (mm)	Pack m Emb. m	Pack kg Emb. kg	N. pack/pallet N. emb./palette
● E7BL		25x60	40	15,10	25
● E8BL		40x40	40	14,20	20
● E5BL		40x60	36	17,80	20
● E9BL		60x60	24	15,50	20



E Series  
TECHNICAL DATA SHEET / FICHE TECHNIQUE

**Wiring ducts**  
Goulottes de câblage

○ = White / Blanche



**On request**  
Sur demande

**"E series" wire ducts - Canlock System cover - Slots: 8mm - Fingers: 12mm - Length: 2m - Module: 20mm**  
Goulottes de câblage "E" - Système Canlock - Fentes: 8mm - Lamelles: 12mm - Longueur: 2m - Pas: 20mm

RoHS COMPLIANCE | A Norme EN50085-2-3 | |

Code Référence	With rails Avec guide	Dimensions BxH (mm) Dimensions BxH (mm)	Pack m Emb. m	Pack kg Emb. kg	N. pack/pallet N. emb./palette
○ E16WCK		25x30	80	16,00	20
○ E13WCK		25x40	60	15,80	25
○ E7WCK		25x60	40	15,00	25
○ E14WCK		25x80	32	15,60	20
○ E34WCK		25x100	24	13,80	20
○ E8WCK		40x40	40	14,20	20
○ E5CGWCK	●	40x60	36	17,80	20
○ E15CGWCK	●	40x80	24	14,70	20
○ E35WCK		40x100	16	14,10	25
○ E9CGWCK	●	60x60	24	15,50	20
○ E11CGWCK	●	60x80	24	18,50	15
○ E18WCK		60x100	16	16,90	20
○ E6CGWCK	●	80x60	24	19,20	12
○ E12CGWCK	●	80x80	24	21,70	12
○ E36WCK		80x100	16	19,80	12
○ E19CGWCK	●	100x80	16	18,10	12
○ E37WCK	●	100x100	16	21,50	12
○ E39WCK	●	150x100	8	15,10	15



**On request**  
Sur demande

**"E series" wire ducts - Canlock System cover - Slots: 20mm - Fingers: 30mm**  
**Length: 2m - Module: 50mm**  
Goulottes de câblage "E" - Système Canlock - Fentes: 20mm - Lamelles: 30mm  
Longueur: 2m - Pas: 50mm

RoHS COMPLIANCE | A Norme EN50085-2-3 | |

Code Référence	With rails Avec guide	Dimensions BxH (mm) Dimensions BxH (mm)	Pack m Emb. m	Pack kg Emb. kg	N. pack/pallet N. emb./palette
○ E43WCK		100x150	8	14,60	15



E Series  
TECHNICAL DATA SHEET / FICHE TECHNIQUE

### Wiring ducts Goulottes de câblage

● = Grey / Gris



**"E/4 series" wire ducts - Slots: 4mm - Fingers: 6mm - Length: 2m - Module: 10mm**  
 Goulottes de câblage "E/4" - Fentes: 4mm - Lamelles: 6mm - Longueur: 2m - Pas: 10mm

RoHS COMPLIANCE | A Norme EN50085-2-3 | |

Code Référence	With rails Avec guide	Dimensions BxH (mm) Dimensions BxH (mm)	Pack m Emb. m	Pack kg Emb. kg	N. pack/pallet N. emb./palette
● E20		15x17	120	11,30	30
● E22		15x30	96	14,10	30
● E25		15x40	72	14,80	30
● E29		15x60	64	17,50	20
● E164		25x30	80	16,00	20
● E134		25x40	60	15,60	25
● E74		25x60	40	15,20	25
● E144		25x80	32	15,60	20
● E344		25x100	24	13,80	20
● E84		40x40	40	14,10	20
● E54		40x60	36	17,70	20
● E154		40x80	24	14,40	20
● E354		40x100	16	14,10	25
● E44		60x40	24	11,50	25
● E94		60x60	24	15,50	20
● E114		60x80	24	18,40	15
● E184		60x100	16	16,90	20
● E264		80x40	24	14,60	20
● E64		80x60	24	19,00	12
● E124		80x80	24	21,60	12
● E364	●	80x100	16	19,80	12
● E174		100x60	20	18,70	12
● E194		100x80	16	18,10	12
● E374	●	100x100	16	21,50	12
● E104	●	120x60	16	17,30	15
● E324	●	120x80	16	20,90	12
● E384	●	120x100	8	12,60	15



E/4 Series  
 TECHNICAL DATA SHEET / FICHE TECHNIQUE

**Wiring ducts**  
Goulottes de câblage

● = Grey / Gris



**"E/4 series" wire ducts with rails on the bottom, supplied upon request and for quantities to be agreed - Slots: 4mm - Fingers: 6mm - Length: 2m - Module: 10mm**

Goulottes de câblage "E/4" avec guide intégrée au fond, disponible sur demande et pour des quantités à convenir - Fentes: 4mm - Lamelles: 6mm - Longueur: 2m - Pas: 10mm

RoHS COMPLIANCE | A Norme EN50085-2-3 | |

Code Référence	With rails Avec guide	Dimensions BxH (mm) Dimensions BxH (mm)	Pack m Emb. m	Pack kg Emb. kg	N. pack/pallet N. emb./palette
● E54CG	●	40x60	36	17,90	20
● E154CG	●	40x80	24	15,10	20
● E44CG	●	60x40	24	12,00	25
● E94CG	●	60x60	24	15,70	20
● E114CG	●	60x80	24	18,80	15
● E264CG	●	80x40	24	14,80	20
● E64CG	●	80x60	24	19,00	12
● E124CG	●	80x80	24	22,00	12
● E174CG	●	100x60	20	18,70	12
● E194CG	●	100x80	16	18,10	12



**"E/4 series" wire ducts with nail on the bottom, supplied upon request and for quantities to be agreed - Slots: 4mm - Fingers: 6mm - Length: 2m - Module: 10mm**

Goulottes de câblage "E/4" avec clou, disponible sur demande et pour des quantités à convenir - Fentes 4mm - Lamelles: 6mm - Longueur: 2m - Pas: 10mm

RoHS COMPLIANCE | A Norme EN50085-2-3 | |

Code Référence	With rails Avec guide	Dimensions BxH (mm) Dimensions BxH (mm)	Pack m Emb. m	Pack kg Emb. kg	N. pack/pallet N. emb./palette
● E74WN		25x60	40	15,00	25
● E54WN		40x60	36	17,80	20
● E94WN		60x60	24	15,50	20



E/4 Series  
TECHNICAL DATA SHEET / FICHE TECHNIQUE

### Wiring ducts Goulottes de câblage

● = Blue / Bleu  
○ = White / Blanche



**"E/4 series" wire ducts - Slots: 4mm - Fingers: 6mm - Length: 2m - Module: 10mm**  
Goulottes de câblage "E/4" - Fentes: 4mm - Lamelles: 6mm - Longueur: 2m - Pas: 10mm

RoHS COMPLIANCE | A Norme EN50085-2-3 | |

Code Référence	With rails Avec guide	Dimensions BxH (mm) Dimensions BxH (mm)	Pack m Emb. m	Pack kg Emb. kg	N. pack/pallet N. emb./palette
● E144BL		25x80	32	15,60	20
● E154BL		40x80	24	14,70	20
● E354BL		40x100	16	14,10	25
● E114BL		60x80	24	18,50	15
● E184BL		60x100	16	16,90	20
● E124BL		80x80	24	21,70	12
● E364BL	●	80x100	16	19,80	12
● E194BL		100x80	16	18,10	12
● E374BL	●	100x100	16	21,50	12



**"E/4 series" wire ducts - Canlock System cover - Slots: 4mm - Fingers: 6mm - Length: 2m - Module: 10mm**  
Goulottes de câblage "E/4" - Système Canlock- Fentes: 4mm - Lamelles: 6mm - Longueur: 2m - Pas: 10mm

RoHS COMPLIANCE | A Norme EN50085-2-3 | |

Code Référence	With rails Avec guide	Dimensions BxH (mm) Dimensions BxH (mm)	Pack m Emb. m	Pack kg Emb. kg	N. pack/pallet N. emb./palette
○ E134WCK		25x40	60	15,80	25
○ E74WCK		25x60	40	15,00	25
○ E144WCK		25x80	32	15,60	20
○ E344WCK		25x100	24	13,80	20
○ E84WCK		40x40	40	14,20	20
○ E54CGWCK	●	40x60	36	17,80	20
○ E154CGWCK	●	40x80	24	14,70	20
○ E354WCK		40x100	16	14,10	25
○ E94CGWCK	●	60x60	24	15,50	20
○ E114CGWCK	●	60x80	24	18,50	15
○ E184WCK		60x100	16	16,90	20
○ E64CGWCK	●	80x60	24	19,20	12
○ E124CGWCK	●	80x80	24	21,70	12
○ E364WCK		80x100	16	19,80	12
○ E194CGWCK	●	100x80	16	18,10	12
○ E374WCK	●	100x100	16	21,50	12

**On request**  
Sur demande



E/4 Series  
TECHNICAL DATA SHEET / FICHE TECHNIQUE

**Wiring ducts**  
Goulottes de câblage

● = Grey / Gris



**"ED series" wire ducts - Slots: 5mm - Fingers: 7,5mm - Length: 2m - Module: 12,5mm**  
Goulottes de câblage "ED" - Fentes: 5mm - Lamelles: 7,5mm - Longueur: 2m - Pas: 12,5mm

RoHS COMPLIANCE | A Norme EN50085-2-3 |

Code Référence	With rails Avec guide	Dimensions BxH (mm) Dimensions BxH (mm)	Pack m Emb. m	Pack kg Emb. kg	N. pack/pallet N. emb./palette
● ED2525		25x25	84	17,50	25
● ED2537		25x37,5	64	15,93	20
● ED2550		25x50	52	16,17	20
● ED2575		25x75	32	14,00	25
● ED3737		37,5x37,5	48	15,30	20
● ED3750		37,5x50	32	12,10	25
● ED3775		37,5x75	32	16,11	20
● ED5050		50x50	24	11,70	25
● ED5075		50x75	24	14,50	20
● ED7550		75x50	24	14,80	20
● ED7575		75x75	16	12,90	20
● ED10050	●	100x50	16	13,30	18
● ED10075		100x75	16	15,30	15
● ED12575		125x75	12	14,90	15



**"EDGE" corner wire ducts for electrical panels - Slots: 4mm - Fingers: 6mm**  
**Length: 2m - Module: 10mm**  
Goulottes angulaires "EDGE" pour les panneaux électriques - Fentes: 4mm - Lamelles: 6mm  
Longueur: 2m - Pas: 10mm

RoHS COMPLIANCE | A Norme EN50085-2-3 | |

Code Référence	With rails Avec guide	Dimensions BxH (mm) Dimensions BxH (mm)	Pack m Emb. m	Pack kg Emb. kg	N. pack/pallet N. emb./palette
● ED110K40		90x90 - Cover/Couvercle 40	8	12,50	30
● ED110K60		110x110 - Cover/Couvercle 60	8	13,10	30



ED Series  
[TECHNICAL DATA SHEET / FICHE TECHNIQUE](#)



EDGE Series  
[TECHNICAL DATA SHEET / FICHE TECHNIQUE](#)

**Wiring ducts**  
Goulottes de câblage

● = Grey / Gris



**Standard covers**  
Couvercles standard

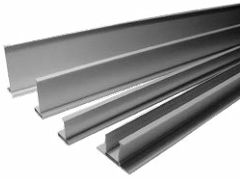
Code Référence	Duct B (mm) Goulotte B (mm)	Pack m Emb. m
GCOP15	15	360
GCOP25	25	240
GCOP37	37,5	228
GCOP40	40	168
GCOP50	50	124
GCOP60	60	112
GCOP75	75	88
GCOP80	80	72
GCOP100	100	64
GCOP120	120	44
GCOP125	125	40
GCOP150	150	44
GCOP200	200	32



**Canlock System covers with extra grip nails for niche application such as panels for "vibrant" machineries or long road transport**  
Couvercles avec extra grip avec Système Canlock

Code Référence	Duct B (mm) Goulotte B (mm)	Pack m Emb. m
GCOP25GCK	25	240
GCOP40GCK	40	168
GCOP60GCK	60	112
GCOP80GCK	80	72
GCOP100GCK	100	64
GCOP120GCK	120	44
GCOP150GCK	150	44

**Wiring ducts**  
Goulottes de câblage



**Cable separators**  
Séparateurs de câbles

RoHS COMPLIANCE |

Code Référence	Duct H (mm) Goulotte H (mm)	N. separators N. séparateurs	Pack m Emb. m
S1	40	2	30
S2	60	1	50
S3	40	1	60
S4	80	1	32
S5	100	1	32



**Flexible ducts to gather the cables with adhesive on the bottom - Length: 0,5 m**  
Goulottes flexible pour regrouper les câbles avec adhésif au fond - Longueur: 0,5 m

RoHS COMPLIANCE | -15°/+80° | SELF-EXTINGUISHING UL94-V2

Code Référence	Dimensions BxH (mm) Dimensions BxH (mm)	Pack p Emb. p
FLX10	12,5x12,5	50
FLX20	20x20	50
FLX30	30x30	50
FLX40	40x40	50

### Halogen free wire ducts for switchboards

Goulottes sans halogenes

○ = Light grey / Gris clair



**“EHF-P series” halogen free wire ducts - Slots: 5mm - Fingers: 7,5mm - Length: 2m - Module: 12,5mm**  
 Goulottes de câblage sans halogènes “EHF-P” - Fentes: 5mm - Lamelles: 7,5mm - Longueur: 2m - Pas: 12,5mm

RoHS COMPLIANCE | | EN 50085-2-3 – CEI EN 50267-2-1 – EN 45545-2 – EN ISO 4589-2 – NFX 70-100

Code Référence	With rails Avec guide	Dimensions BxH (mm) Dimensions BxH (mm)	Pack m Emb. m	Pack kg Emb. kg	N. pack/pallet N. emb./palette
○ EHF-P2525		25x25	84	12,70	25
○ EHF-P2537		25x37,5	64	14,00	20
○ EHF-P2550		25x50	52	12,10	20
○ EHF-P2575		25x75	32	13,10	25
○ EHF-P3737		37,5x37,5	48	14,30	20
○ EHF-P3750		37,5x50	32	11,10	25
○ EHF-P3775		37,5x75	32	14,90	20
○ EHF-P5050		50x50	24	8,20	25
○ EHF-P5075		50x75	24	13,40	20
○ EHF-P7550		75x50	24	13,70	20
○ EHF-P7575		75x75	16	11,80	20
○ EHF-P10050		100x50	16	12,20	18
○ EHF-P10075		100x75	16	14,10	15
○ EHF-P12575		125x75	12	10,90	15



**“EHF-P series” halogen free wire ducts - Slots: 4mm - Fingers: 6mm - Length: 2m - Module: 10mm**  
 Goulottes de câblage sans halogènes “EHF-P” - Fentes: 4mm - Lamelles: 6mm - Longueur: 2m - Pas: 10mm

RoHS COMPLIANCE |

Code Référence	With rails Avec guide	Dimensions BxH (mm) Dimensions BxH (mm)	Pack m Emb. m	Pack kg Emb. kg	N. pack/pallet N. emb./palette
○ EHF-P1517		15x17	120	11,3	30
○ EHF-P1530		15x30	96	14,1	30
○ EHF-P1540		15x40	72	14,8	30
○ EHF-P1560		15x60	64	17,5	20
○ EHF-P2530		25x30	80	16	20
○ EHF-P2540		25x40	60	15,8	25
○ EHF-P2560		25x60	40	15	25
○ EHF-P2580		25x80	32	15,6	20
○ EHF-P4040		40x40	40	14,2	20
○ EHF-P4060		40x60	36	17,8	20
○ EHF-P4080		40x80	24	14,7	20
○ EHF-P6040		60x40	24	11,4	25
○ EHF-P6060		60x60	24	15,5	20
○ EHF-P6080		60x80	24	18,5	15

**On request**  
Sur demande



EHF-P Series  
 TECHNICAL DATA SHEET / FICHE TECHNIQUE

**Halogen free wire ducts for switchboards**  
Goulottes sans halogènes

○ = Light grey / Gris clair  
● = Grey / Gris



On request  
Sur demande

**“EHF-P series” halogen free wire ducts - Slots: 4mm - Fingers: 6mm - Length: 2m - Module: 10mm**  
Goulottes de câblage sans halogènes “EHF-P” - Fentes: 4mm - Lamelles: 6mm - Longueur: 2m - Pas: 10mm

RoHS COMPLIANCE |

Code Référence	With rails Avec guide	Dimensions BxH (mm) Dimensions BxH (mm)	Pack m Emb. m	Pack kg Emb. kg	N. pack/pallet N. emb./palette
○ EHF-P8040		80x40	24	14,30	20
○ EHF-P8060		80x60	24	19,20	12
○ EHF-P8080		80x80	24	21,70	12
○ EHF-P10060		100x60	20	18,70	12
○ EHF-P10080		100x80	16	18,10	12
○ EHF-P12060	●	120x60	16	17,50	15
○ EHF-P12080	●	120x80	16	20,50	12



**“EHNH series” halogen free wire ducts - Slots: 5mm - Fingers: 7,5mm - Length: 2m - Module: 12,5mm**  
Goulottes de câblage sans halogènes “EHNH” - Fentes: 5mm - Lamelles: 7,5mm - Longueur: 2m - Pas: 12,5mm

RoHS COMPLIANCE | | EN 50085-2-3 – CEI EN 50267-2-1 – EN 45545-2 – EN ISO 4589-2 – NFX 70-100

Code Référence	With rails Avec guide	Dimensions BxH (mm) Dimensions BxH (mm)	Pack m Emb. m	Pack kg Emb. kg	N. pack/pallet N. emb./palette
● EHNH2525		25x25	84	12,70	25
● EHNH2537		25x37,5	64	14,00	20
● EHNH2550		25x50	52	12,10	20
● EHNH2575		25x75	32	13,10	25
● EHNH3737		37,5x37,5	48	14,30	20
● EHNH3750		37,5x50	32	11,10	25
● EHNH3775		37,5x75	32	14,90	20
● EHNH5050		50x50	24	8,20	25
● EHNH5075		50x75	24	13,40	20
● EHNH7550		75x50	24	13,70	20
● EHNH7575		75x75	16	11,80	20
● EHNH10050		100x50	16	12,20	18
● EHNH10075		100x75	16	14,10	15
● EHNH12575		125x75	12	10,90	15



EHF-P Series  
[TECHNICAL DATA SHEET / FICHE TECHNIQUE](#)



EHNH Series  
[TECHNICAL DATA SHEET / FICHE TECHNIQUE](#)

### Halogen free wire ducts for switchboards

Goulottes sans halogenes



#### Cover for "EHF-P" wire ducts - Length: 2m

Couvercle pour goulottes de câblage "EHF-P" - Longueur: 2m

Code Référence	Duct B (mm) Goulotte B (mm)	Pack m Emb. m
HF-PCOP25	25	<b>On request</b> / Sur demande
HF-PCOP37	37,5	<b>On request</b> / Sur demande
HF-PCOP50	50	<b>On request</b> / Sur demande
HF-PCOP75	75	<b>On request</b> / Sur demande
HF-PCOP100	100	<b>On request</b> / Sur demande
HF-PCOP125	125	<b>On request</b> / Sur demande



#### Cover for "EHNH" wire ducts - Length: 2m

Couvercle pour goulottes de câblage "EHNH" - Longueur: 2m

Code Référence	Duct B (mm) Goulotte B (mm)	Pack m Emb. m
HNCOP25	25	<b>On request</b> / Sur demande
HNCOP37	37,5	<b>On request</b> / Sur demande
HNCOP50	50	<b>On request</b> / Sur demande
HNCOP75	75	<b>On request</b> / Sur demande
HNCOP100	100	<b>On request</b> / Sur demande
HNCOP125	125	<b>On request</b> / Sur demande

**Trunkings for lifts**  
Goulottes pour ascensoristes

● = Grey / Gris



**"AS Series" lift trunkings - Length: 2m**  
Goulottes "AS" pour ascensoristes - Longueur: 2m

RoHS COMPLIANCE

Code Référence	With rails Avec guide	Dimensions BxH (mm) Dimensions BxH (mm)	Pack m Emb. m	Pack kg Emb. kg	N. pack/pallet N. emb./palette
● ASG16		25x30	80	18,40	20
● ASG8		40x40	40	16,00	20
● ASG4		60x40	24	13,00	25
● ASG9		60x60	24	18,00	20
● ASG26		80x40	24	15,40	20
● ASG6		80x60	24	22,00	12
● ASG17		100x60	20	21,00	12
● ASG19		100x80	16	21,20	12
● ASG10	●	120x60	16	19,30	15
● ASG32	●	120x80	16	23,10	12
● ASG33	●	150x80	12	21,20	15



**Special "ASG/P Series" lift trunkings with pre-punched holes - Length: 2m**  
Goulotte spéciale "ASG/P" avec trous pré-perçés - Longueur: 2m

RoHS COMPLIANCE

Code Référence	With rails Avec guide	Dimensions BxH (mm) Dimensions BxH (mm)	Pack m Emb. m	Pack kg Emb. kg	N. pack/pallet N. emb./palette
● ASG8P		40x40	40	16,00	20
● ASG4P		60x40	24	12,90	25
● ASG9P		60x60	24	18,00	20
● ASG26P		80x40	24	15,40	20



**Special "G/P Series" lift trunking with pre-punched slots - Length: 2m**  
Goulotte spéciale "G/P" avec fentes pré-perforées - Longueur: 2m

RoHS COMPLIANCE

Code Référence	With rails Avec guide	Dimensions BxH (mm) Dimensions BxH (mm)	Pack m Emb. m	Pack kg Emb. kg	N. pack/pallet N. emb./palette
● G055P		50x50	24	12,70	25
● G075P		75x50	24	16,30	20
● G105P	●	100x50	16	14,60	18

**Accessories**  
Outils



**Insulating screw cover**

Mini couvercles pour isoler les vis de fixation en metal

RoHS COMPLIANCE

Code Référence	Dimensions BxH (mm) Dimensions BxH (mm)	Pack p Paq. p
COVIT	50x25	1000



**Cable retaining cross-arm - yellow**

Traverses pour contenir les fils électriques - jaune

RoHS COMPLIANCE |

Code Référence	For trunking B (mm) Pour goulotte B (mm)	Box p / Pack p Boîte p / Paq. p
TR4	40	500 / 100
TR6	60	500 / 100
TR8	80	400 / 80
TR10	100/120	250 / 50
TR15	125	200 / -



**Cable retaining cross-arm**

Traverse pour les goulottes

RoHS COMPLIANCE |

Code Référence	Box p / Pack p Boîte p / Paq. p
PTR	100 / 25

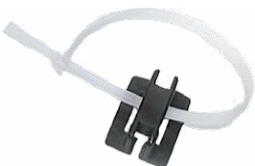


**Cable retaining cross-arm**

Traverses pour contenir les fils électriques dans les goulottes

RoHS COMPLIANCE |

Code Référence	For trunking (mm) Pour goulotte (mm)	Pack p Emb. p
FCV12040	H 40   B 60-120	40
FCV12060	H 60   B 40-200	25



**Cable-tie holder**

Attache de câble porteur

RoHS COMPLIANCE |

Code Référence	Pack p Emb. p
DMF	100

Accessories  
Outils



**Label holder**  
Porte-étiquette

RoHS COMPLIANCE |

Code Référence	Box p / Pack p Boîte p / Paq. p
PTE	250 / 50



**Universal cable-holder for wire ducts h = 60/80mm**  
Serre-câble universel pour goulottes de câbles h = 60/80mm

RoHS COMPLIANCE |

Code Référence	Box p / Pack p Boîte p / Paq. p
FMC	40 / 10



**Wire duct identification kit - n. 10 label-holder cover - Bar length 0,5m - n. 20 cover-holders**  
Kit pour l'identification du contenu des goulottes - n. 10 couvre le porte-étiquette - Longueur 0,5m  
n. 20 pour la couverture

RoHS COMPLIANCE

Code Référence	Pack p Emb. p
MARK15KIT	20 kit



**Label-holder cover**  
Porte-étiquettes

RoHS COMPLIANCE

Code Référence	Dimensions BxH (mm) Dimensions BxH (mm)	Pack m Emb. m
PTECO15	15x1000	150



**Cover holder for PTECO15**  
Porte-couvercle pour PTECO15

RoHS COMPLIANCE

Code Référence	Pack p Emb. p
PTECO	150

**Accessories**  
Outils



**Duct-fastening rivets**  
Rivets de fixation des goulottes

RoHS COMPLIANCE |

Code Référence	Dimensions Ø (mm) Dimensions Ø (mm)	Box p / Pack p Boîte p / Paq. p
RIV1	6,5	1000 / 200
RIV2	4,5	1000 / 200



**Riveting tools for RIV1-2**  
Presse-rivets pour RIV1-2

Code Référence	Dimensions Ø (mm) Dimensions Ø (mm)	Pack p Emb. p
PRRIV	6,5	4
PRRIV2	4,5	4



**Bench cutter for trunking max 120x120mm**  
Coupoir pour goulottes max 120x120mm

Code Référence	Pack p Emb. p
ETC120	1
ETC120L (Spare blade/Lame de recharge)	1



**Tool for punch-cutting**  
Outil pour perçer la paroi des goulottes

Code Référence	Pack p Emb. p
ECLF	1



**Tool for duct wall cutting**  
Outil pour couper la paroi des goulottes

Code Référence	Pack p Emb. p
ECUT	1

**Accessories**  
Outils



**Normal transparent spiral**  
Spirale transparente normale

HALOGEN FREE

Code Référence	Internal dim. Ø (mm) Dim. intérieure Ø (mm)	External dim. Ø (mm) Dim. extérieures Ø (mm)	Box m / Pack m Boîte m / Paq. m
CP3	1,5	3	400 / 50
CP6	4,2	6	200 / 25
CP8	6,0	8	100 / 25
CP10	7,6	10	100 / 25
CP12	9,6	12	100 / 25
CP14	11,6	14	60 / 20

**Self-extinguishing white spiral**  
Spirale blanc auto-extinguible

HALOGEN FREE

Code Référence	Internal dim. Ø (mm) Dim. intérieure Ø (mm)	External dim. Ø (mm) Dim. extérieures Ø (mm)	Box m / Pack m Boîte m / Paq. m
CPA3	1,5	3	400 / 50
CPA6	4,2	6	200 / 25
CPA10	7,6	10	100 / 25
CPA12	9,6	12	100 / 25

**Normal black spiral**  
Spirale noir normale

HALOGEN FREE

Code Référence	Internal dim. Ø (mm) Dim. intérieure Ø (mm)	External dim. Ø (mm) Dim. extérieures Ø (mm)	Box m / Pack m Boîte m / Paq. m
CPN3	1,5	3	400 / 50
CPN6	4,2	6	200 / 25
CPN8	6,0	8	100 / 25
CPN10	7,6	10	100 / 25
CPN12	9,6	12	100 / 25

**Accessories**  
Outils



**Extendible stocking sheaths**  
Gaines tressées extensibles

RoHS COMPLIANCE

Code Référence	Dimensions Ø (mm) Dimensions Ø (mm)	Pack m Emb. m
GUEST05	5/10	200
GUEST10	10/18	200
GUEST20	20/30	100
GUEST30	30/45	100
GUEST50	50/75	50



**Spifast sheath**  
Gaine Spifast

HALOGEN FREE | -20°/+90° | UL94-HB

Code Référence	Dimensions Ø (mm) Dimensions Ø (mm)	Pack m Emb. m
SPF08N	8	100
SPF15N	15	50
SPF20N	20	30
SPF25N	25	20



**Tool for Spifast**  
Outil pour Spifast

Code Référence	Sheath dimensions Ø (mm) Gaine dimensions Ø (mm)	Pack p Emb. p
SPFUT08	8	10
SPFUT15	15	10
SPFUT20	20	10
SPFUT25	25	5

**DIN rails**  
Rails DIN métallique



**Sendzimir DIN rail - Length: 2m**  
Rail DIN Sendzimir - Longueur: 2m

RoHS COMPLIANCE | DIN CEI EN 60715

Code Référence	Dimensions (mm) Dimensions (mm)	Thickness (mm) Épaisseur (mm)	Pack m Emb. m
PD15Z	15x5,5	1	100



**Preforated sendzimir DIN rail - Hole width 4,2mm - Length: 2m**  
Rail DIN sendzimir préformé - Trous 4,2mm - Longueur: 2m

RoHS COMPLIANCE | DIN CEI EN 60715

Code Référence	Dimensions (mm) Dimensions (mm)	Thickness (mm) Épaisseur (mm)	Hole lenght (mm) Longueur du trou (mm)	Hole pitch (mm) Entraxe des trous (mm)	Pack m Emb. m
PD15ZF4	15x5,5	1	12,2	20	100



**Sendzimir DIN rail - Length: 2m**  
Rail DIN Sendzimir - Longueur: 2m

RoHS COMPLIANCE | DIN CEI EN 60715

Code Référence	Dimensions (mm) Dimensions (mm)	Thickness (mm) Épaisseur (mm)	Pack m Emb. m
PD35Z	35x7,5	1	40



**Preforated sendzimir DIN rail - Hole width 5,2mm - Length: 2m**  
Rail DIN sendzimir préformé - Trous 5,2mm - Longueur: 2m

RoHS COMPLIANCE | DIN CEI EN 60715

Code Référence	Dimensions (mm) Dimensions (mm)	Thickness (mm) Épaisseur (mm)	Hole lenght (mm) Longueur du trou (mm)	Hole pitch (mm) Entraxe des trous (mm)	Pack m Emb. m
PD35ZF605	35x7,5	1	25	35	20



**Preforated sendzimir DIN rail - Hole width 6,3mm - Length: 2 m**  
Rail DIN sendzimir préformé - Trous 6,3mm - Longueur: 2m

RoHS COMPLIANCE | DIN CEI EN 60715

Code Référence	Dimensions (mm) Dimensions (mm)	Thickness (mm) Épaisseur (mm)	Hole lenght (mm) Longueur du trou (mm)	Hole pitch (mm) Entraxe des trous (mm)	Pack m Emb. m
PD35ZF6	35x7,5	1	18	25	40



DIN Rails  
TECHNICAL DATA SHEET / FICHE TECHNIQUE

**DIN rails**  
Rails DIN métallique



**White galvanic zinc plating DIN rail - Length: 2m**  
Rail DIN zingage galvanique blanc - Longueur: 2m

RoHS COMPLIANCE | DIN CEI EN 60715

Code Référence	Dimensions (mm) Dimensions (mm)	Thickness (mm) Épaisseur (mm)	Pack m Emb. m
PD35ZAP	35x7,5	1	40



**Preforated white galvanic zinc DIN rail - Hole width 5,2mm - Length: 2m**  
Rail DIN zingage galvanique blanc préformé - Trous 5,2mm - Longueur: 2m

RoHS COMPLIANCE | DIN CEI EN 60715

Code Référence	Dimensions (mm) Dimensions (mm)	Thickness (mm) Épaisseur (mm)	Hole lenght (mm) Longueur du trou (mm)	Hole pitch (mm) Entraxe des trous (mm)	Pack m Emb. m
PD35ZF605AP	35x7,5	1	25	35	20



**Preforated white galvanic zinc DIN rail - Hole width 6,3mm - Length: 2m**  
Rail DIN zingage galvanique blanc préformé - Trous 6,3mm - Longueur: 2m

RoHS COMPLIANCE | DIN CEI EN 60715

Code Référence	Dimensions (mm) Dimensions (mm)	Thickness (mm) Épaisseur (mm)	Hole lenght (mm) Longueur du trou (mm)	Hole pitch (mm) Entraxe des trous (mm)	Pack m Emb. m
PD35ZF6AP	35x7,5	1	18	25	40



**Sendzimir DIN rail - Length: 2m**  
Rail DIN Sendzimir - Longueur: 2m

RoHS COMPLIANCE | DIN CEI EN 60715

Code Référence	Dimensions (mm) Dimensions (mm)	Thickness (mm) Épaisseur (mm)	Pack m Emb. m
PD35CZ	35x15	1,5	20



**Preforated sendzimir DIN rail - Hole width 5,2mm - Length: 2 m**  
Rail DIN sendzimir préformé - Trous 5,2mm - Longueur: 2m

RoHS COMPLIANCE | DIN CEI EN 60715

Code Référence	Dimensions (mm) Dimensions (mm)	Thickness (mm) Épaisseur (mm)	Hole lenght (mm) Longueur du trou (mm)	Hole pitch (mm) Entraxe des trous (mm)	Pack m Emb. m
PD35CZF605	35x15	1,5	25	35	20



DIN Rails  
TECHNICAL DATA SHEET / FICHE TECHNIQUE

**DIN rails**  
Rails DIN métallique



**Perforated sendzimir DIN rail - Hole width 6,3mm - Length: 2m**  
Rail DIN sendzimir préformé - Trous 6,3mm - Longueur: 2m

RoHS COMPLIANCE | DIN CEI EN 60715

Code Référence	Dimensions (mm) Dimensions (mm)	Thickness (mm) Épaisseur (mm)	Hole lenght (mm) Longueur du trou (mm)	Hole pitch (mm) Entraxe des trous (mm)	Pack m Emb. m
PD35CZF6	35x15	1,5	18	25	20



**White galvanic zinc plating DIN rail - Length: 2m**  
Rail DIN zingage galvanique blanc - Longueur: 2m

RoHS COMPLIANCE | DIN CEI EN 60715

Code Référence	Dimensions (mm) Dimensions (mm)	Thickness (mm) Épaisseur (mm)	Pack m Emb. m
PD35CZAP	35x15	1,5	20



**Perforated white galvanic zinc DIN rail - Hole width 5,2mm - Length: 2 m**  
Rail DIN zingage galvanique blanc préformé - Trous 5,2mm - Longueur: 2m

RoHS COMPLIANCE | DIN CEI EN 60715

Code Référence	Dimensions (mm) Dimensions (mm)	Thickness (mm) Épaisseur (mm)	Hole lenght (mm) Longueur du trou (mm)	Hole pitch (mm) Entraxe des trous (mm)	Pack m Emb. m
PD35CZF605AP	35x15	1,5	25	35	20



**Perforated white galvanic zinc DIN rail - Hole width 6,3mm - Length: 2m**  
Rail DIN zingage galvanique blanc préformé - Trous 6,3mm - Longueur: 2m

RoHS COMPLIANCE | DIN CEI EN 60715

Code Référence	Dimensions (mm) Dimensions (mm)	Thickness (mm) Épaisseur (mm)	Hole lenght (mm) Longueur du trou (mm)	Hole pitch (mm) Entraxe des trous (mm)	Pack m Emb. m
PD35CZF6AP	35x15	1,5	18	25	20



**Sendzimir DIN rail - Length: 2m**  
Rail DIN Sendzimir - Longueur: 2m

RoHS COMPLIANCE | DIN CEI EN 60715

Code Référence	Dimensions (mm) Dimensions (mm)	Thickness (mm) Épaisseur (mm)	Pack m Emb. m
PD32Z	32x15	1,5	20



DIN Rails  
TECHNICAL DATA SHEET / FICHE TECHNIQUE

**DIN rails**  
Rails DIN métallique



**Preformed sendzimir DIN rail - Hole width 6,3mm - Length: 2m**

Rail DIN sendzimir préformé - Trous 6,3mm - Longueur: 2m

RoHS COMPLIANCE | DIN CEI EN 60715

Code Référence	Dimensions (mm) Dimensions (mm)	Thickness (mm) Épaisseur (mm)	Hole length (mm) Longueur du trou (mm)	Hole pitch (mm) Entraxe des trous (mm)	Pack m Emb. m
PD32ZF6	32x15	1,5	18	25	20



**Sendzimir support bracket with M6 threaded hole**

Support en sendzimir avec trou taraudé M6

RoHS COMPLIANCE

Code Référence	Pack p Emb. p
PDSZM6	10



**Manual profile cutting tool 2 molds**

Outil manuel de découpe profils a 2 moules

RoHS COMPLIANCE

Code Référence	Pack p Emb. p
PDTR2M	1



DIN Rails  
TECHNICAL DATA SHEET / FICHE TECHNIQUE

## SECTION 2

### INSTALLATION TRUNKINGS / GOULOTTES D'INSTALLATION



#### Minitrunkings and accessories

Moulures et accessoires

○ = White / Blanc



#### "MINI series" minitrunking with snap-on cover - Length: 2m

Moulures "MINI" avec couvercle à enclipsage - Longueur: 2m

Ⓜ | SELF-EXTINGUISHING RIGID PVC CLASS 1 | UL94-V0

Code Référence	Dimensions BxH (mm) Dimensions BxH (mm)	Pack m Emb. m	Pack kg Emb. kg	N. pack/pallet N. emb./palette
○ G20BEU	15x18   1 c	120	13,50	30
○ G41BEU	20x10   1 c	120	11,00	30
○ G44BEU	25x20   1 c	60	11,90	30
○ G45BEU	40x20   2 c	42	13,00	30
○ G46BEU	60x20   3 c	28	12,80	30



#### "MINI series" minitrunkings with wrapping cover - Length: 2m

Moulures "MINI" avec couvercle recouvrant - Longueur: 2m

Ⓜ | SELF-EXTINGUISHING RIGID PVC CLASS 1 | UL94-V0

Code Référence	Dimensions BxH (mm) Dimensions BxH (mm)	Pack m Emb. m	Pack kg Emb. kg	N. pack/pallet N. emb./palette
○ MS201BEU	20x10   1 c	120	11,20	30
○ MS301BEU	30x10   1 c	90	12,80	30
○ MS4010BEU	40x10   2 c	68	14,50	30
○ BS11BEU	16x16   1 c	96	12,60	30
○ BS21BEU	25x16   1 c	72	11,40	30
○ BS31BEU	40x16   2 c	54	14,60	30
○ BS61BEU	60x16   3 c	36	15,40	30



#### Minitrunkings with hinged cover and adhesive base - Length: 2m

Moulures avec fond auto-adhésif - Longueur: 2m

SELF-EXTINGUISHING RIGID PVC CLASS 1 | UL94-V0

Code Référence	Dimensions BxH (mm) Dimensions BxH (mm)	Pack m Emb. m	Pack kg Emb. kg	N. pack/pallet N. emb./palette
○ MA117	12,5x7,5	240	13,00	30
○ MA211	10x10	240	14,20	25
○ MA215	15x10	96	7,00	30
○ MA221	20x10	120	11,50	30
○ MA312	12,5x12,5	160	12,00	30

c = **Compartments** / Compartiments

### Minitrunkings and accessories

Moulures et accessoires

○ = White / Blanc



#### Outer bend

Angle extérieur

Code Référence	For trunking BxH (mm) Pour goulotte BxH (mm)	Box p / Pack p Boîte p / Paq. p
○ MINI11EBEU	16x16	40 / 10
○ MINI41EBEU	20x10	40 / 10
○ MINI21EBEU	25x16	40 / 10
○ MINI44EBEU	25x20	20 / 5
○ MINI30EBEU	30x10	40 / 10
○ MINI40EBEU	40x10	40 / 10
○ MINI31EBEU	40x16	40 / 10
○ GT248EBEU	40x20	10 / 5
○ MINI61EBEU	60x16	40 / 10
○ GT244EBEU	60x20	10 / -



#### Inner bend

Angle intérieur

Code Référence	For trunking BxH (mm) Pour goulotte BxH (mm)	Box p / Pack p Boîte p / Paq. p
○ MINI11IBEU	16x16	40 / 10
○ MINI21IBEU	25x16	40 / 10
○ MINI41IBEU	20x10	40 / 10
○ MINI44IBEU	25x20	20 / 5
○ MINI30IBEU	30x10	40 / 10
○ MINI40IBEU	40x10	40 / 10
○ MINI31IBEU	40x16	40 / 10
○ GT248IBEU	40x20	10 / 5
○ MINI61IBEU	60x16	40 / 10
○ GT244IBEU	60x20	10 / -



#### L-joint for flat bend

Angle plat 90°

Code Référence	For trunking BxH (mm) Pour goulotte BxH (mm)	Box p / Pack p Boîte p / Paq. p
○ MINI11LBEU	16x16	40 / 10
○ MINI41LBEU	20x10	40 / 10
○ MINI21LBEU	25x16	40 / 10
○ MINI44LBEU	25x20	20 / 5
○ MINI30LBEU	30x10	40 / 10
○ MINI40LBEU	40x10	40 / 10
○ MINI31LBEU	40x16	40 / 10
○ GT248LBEU	40x20	10 / 5
○ MINI61LBEU	60x16	20 / 10
○ GT244LBEU	60x20	10 / -

**Minitrunkings and accessories**  
Moulures et accessoires

○ = White / Blanc



**Cover joint**  
Raccord de couvercle

Code Référence	For trunking BxH (mm) Pour goulotte BxH (mm)	Box p / Pack p Boîte p / Paq. p
○ MINI11GBEU	16x16	40 / 10
○ MINI41GBEU	20x10	40 / 10
○ MINI21GBEU	25x16	40 / 10
○ MINI44GBEU	25x20	20 / 5
○ MINI30GBEU	30x10	40 / 10
○ MINI40GBEU	40x10	40 / 10
○ MINI31GBEU	40x16	40 / 10
○ GT248GBEU	40x20	20 / 5
○ MINI61GBEU	60x16	40 / 10
○ GT244GBEU	60x20	20 / 5



**T-joint for wall deviations**  
Dérivation en T

Code Référence	For trunking BxH (mm) Pour goulotte BxH (mm)	Box p / Pack p Boîte p / Paq. p
○ MINI11TBEU	16x16	40 / 10
○ MINI41TBEU	20x10	40 / 10
○ MINI21TBEU	25x16	40 / 10
○ MINI44TBEU	25x20	20 / 5
○ MINI30TBEU	30x10	40 / 10
○ MINI40TBEU	40x10	40 / 10
○ MINI31TBEU	40x16	40 / 10
○ GT248TBEU	40x20	10 / 5
○ MINI61TBEU	60x16	20 / 10
○ GT244TBEU	60x20	10 / -



**End cap**  
Embout de fermeture

Code Référence	For trunking BxH (mm) Pour goulotte BxH (mm)	Box p / Pack p Boîte p / Paq. p
○ MINI11SBEU	16x16	40 / 10
○ MINI41SBEU	20x10	40 / 10
○ MINI21SBEU	25x16	40 / 10
○ GT16ABEU	25x20	20 / 5
○ MINI30SBEU	30x10	40 / 10
○ MINI40SBEU	40x10	40 / 10
○ MINI31SBEU	40x16	40 / 10
○ GT248ABEU	40x20	20 / 5
○ MINI61SBEU	60x16	40 / 10
○ GT244ABEU	60x20	10 / 5

**Minitrunkings and accessories**  
Mouleurs et accessoires

○ = White / Blanc



**Junction box for minitrunking h max 30mm**  
Boîte de dérivation h max 30mm

Code Référence	Dimensions LxHxD (mm) Dimensions LxHxP (mm)	Pack p Emb. p
○ SCM090BEU	90x90x36	10



**Socket box for switches center distance 60/55 (2 modules)**  
Boîtier de prise pour interrupteurs entraxe 60/55 (2 modules)

ABS GWT 850°C (UL94-V0) | SELF-EXTINGUISHING

Code Référence	Dimensions LxHxD (mm) Dimensions LxHxP (mm)	Pack p Emb. p
○ SCSBEU	100x90x50	9



**Socket box for switches center distance 83,5 (3 modules)**  
Boîtier de prises pour interrupteurs entraxe 83,5 (3 modules)

ABS GWT 850°C (UL94-V0) | SELF-EXTINGUISHING

Code Référence	Dimensions LxHxD (mm) Dimensions LxHxP (mm)	Pack p Emb. p
○ VPG18SBEU	130x90x50	9



**Minitrunkings cuttings tool**  
Pince coupante pour goulottes

Code Référence	Description Description	Pack p Emb. p
MCE15	<b>Cutting tool</b> / Secateur	1
MLA15	<b>Spare blade</b> / Lame de rechange	1

## Trunking systems and accessories

Goulottes et accessoires

● = Grey / Gris



## Cable ducting systems "TIPO G" with rails complete with cover - Length: 2m

Goulottes de distribution standard "TIPO G" - Longueur: 2m

| | | SELF-EXTINGUISHING RIGID PVC CLASS 1 | UL94-V0

Code Référence	With rails Avec guide	Dimensions BxH (mm) Dimensions BxH (mm)	Pack m Emb. m	Pack kg Emb. kg	N. pack/pallet N. emb./palette
● G16		25x30	80	18,40	20
● G13		25x40	60	18,20	25
● G23		40x30	48	15,00	25
● G8		40x40	40	16,00	20
● G5	●	40x60	36	21,70	20
● G24		60x30	32	15,70	25
● G4	●	60x40	24	13,00	25
● G9	●	60x60	24	18,00	20
● G11	●	60x80	24	22,50	15
● G26	●	80x40	24	15,80	20
● G6	●	80x60	24	22,00	12
● G12	●	80x80	24	26,20	12
● G27	●	100x40	16	13,10	20
● G17	●	100x60	20	21,00	12
● G19	●	100x80	16	21,20	12
● G37	●	100x100	16	26,00	12
● G43		100x150	8	17,00	15
● G28	●	120x40	20	21,00	15
● G10	●	120x60	16	19,30	15
● G32	●	120x80	16	23,10	12
● G38	●	120x100	8	15,30	15
● G47		120x120	8	16,50	15
● G30	●	150x60	12	18,80	15
● G33	●	150x80	12	21,20	15
● G39	●	150x100	8	17,50	15
● G31	●	200x60	8	16,40	15
● G48	●	200x80	8	18,60	12
● G40	●	200x100	8	20,80	12
● G50	●	250x70	8	22,00	15

### Trunking systems and accessories

Goulottes et accessoires

○ = White / Blanc



#### Cable ducting systems "TIPO G" with rails complete with cover - Length: 2m

Goulottes de distribution standard "TIPO G" - Longueur: 2m

| 
 | 
 | 
 | 
 SELF-EXTINGUISHING RIGID PVC CLASS 1 | 
 UL94-V0

Code Référence	With rails Avec guide	Dimensions BxH (mm) Dimensions BxH (mm)	Pack m Emb. m	Pack kg Emb. kg	N. pack/pallet N. emb./palette
○ G16BEU		25x30	80	18,40	20
○ G23BEU		40x30	48	15,00	25
○ G8BEU		40x40	40	16,00	20
○ G24BEU		60x30	32	15,70	25
○ G4BEU	●	60x40	24	13,00	25
○ G9BEU	●	60x60	24	18,00	20
○ G26BEU	●	80x40	24	15,80	20
○ G6BEU	●	80x60	24	22,00	12
○ G12BEU	●	80x80	24	26,20	12
○ G27BEU	●	100x40	16	13,10	20
○ G17BEU	●	100x60	20	21,00	12
○ G19BEU	●	100x80	16	21,00	12
○ G37BEU	●	100x100	16	26,00	12
○ G28BEU	●	120x40	20	21,20	15
○ G10BEU	●	120x60	16	19,30	15
○ G32BEU	●	120x80	16	23,10	12
○ G38BEU	●	120x100	8	15,30	15
○ G30BEU	●	150x60	12	18,80	15
○ G33BEU	●	150x80	12	21,20	15
○ G39BEU	●	150x100	8	17,50	15
○ G31BEU	●	200x60	8	16,40	15
○ G48BEU	●	200x80	8	18,60	12
○ G40BEU	●	200x100	8	20,80	12
○ G50BEU	●	250x70	8	22,00	15



#### GHF-P series " halogen free cable trunking

Goulottes de distribution sans halogen GHF-P

Items supplied upon request and for quantities be agreed

Articles fournis sur demande et pour des quantités convenues.

**Trunking systems and accessories**  
Goulottes et accessoires

● = Grey / Gris  
○ = White / Blanche



**Outer bend**  
Angle extérieur

Code Référence	For trunking BxH (mm) Pour goulotte BxH (mm)	Box p / Pack p Boîte p / Paq. p
● GT16EG	25x30	20 / 5
● GT13EG	25x40	<b>On request / Sur demande</b>
● GT248EG	40x30   40x40	10 / 5
● GT5EG	40x60	<b>On request / Sur demande</b>
● GT244EG	60x30   60x40	10 / -
● GT9EG	60x60	10 / -
● GT11EG	60x80	<b>On request / Sur demande</b>
● GT26EG	80x40	10 / -
● GT6EG	80x60	10 / -
● GT12EG	80x80	10 / -
● GT27EG	100x40	10 / -
● GT17EG	100x60	10 / -
● GT19EG	100x80	4 / -
● GT37EG	100x100	4 / -
● GT28EG	120x40	4 / -
● GT10EG	120x60	4 / -
● GT32EG	120x80	4 / -
● GT38EG	120x100	4 / -
● GT30EG	150x60	4 / -
● GT33EG	150x80	4 / -
● GT39EG	150x100	4 / -
● GT31EG	200x60	4 / -
● GT48EG	200x80	4 / -
● GT40EG	200x100	4 / -
○ GT16EBEU	25x30	20 / 5
○ GT248EBEU	40x30   40x40	10 / 5
○ GT244EBEU	60x30   60x40	10 / -
○ GT9EBEU	60x60	10 / -
○ GT26EBEU	80x40	10 / -
○ GT6EBEU	80x60	10 / -
○ GT27EBEU	100x40	10 / -
○ GT17EBEU	100x60	10 / -
○ GT19EBEU	100x80	4 / -
○ GT28EBEU	120x40	4 / -
○ GT10EBEU	120x60	4 / -
○ GT32EBEU	120x80	4 / -
○ GT30EBEU	150x60	4 / -
○ GT33EBEU	150x80	4 / -
○ GT39EBEU	150x100	4 / -
○ GT31EBEU	200x60	4 / -
○ GT48EBEU	200x80	4 / -
○ GT40EBEU	200x100	4 / -

### Trunking systems and accessories

Goulottes et accessoires

● = Grey / Gris  
○ = White / Blanche



#### Inner bend Angle interieur

Code Référence	For trunking BxH (mm) Pour goulotte BxH (mm)	Box p / Pack p Boîte p / Paq. p
● GT16IG	25x30	20 / 5
● GT13IG	25x40	<b>On request / Sur demande</b>
● GT248IG	40x30   40x40	10 / 5
● GT5IG	40x60	<b>On request / Sur demande</b>
● GT244IG	60x30   60x40	10 / -
● GT9IG	60x60	10 / -
● GT11IG	60x80	<b>On request / Sur demande</b>
● GT26IG	80x40	10 / -
● GT6IG	80x60	10 / -
● GT12IG	80x80	10 / -
● GT27IG	100x40	10 / -
● GT17IG	100x60	10 / -
● GT19IG	100x80	4 / -
● GT37IG	100x100	4 / -
● GT28IG	120x40	4 / -
● GT10IG	120x60	4 / -
● GT32IG	120x80	4 / -
● GT38IG	120x100	4 / -
● GT30IG	150x60	4 / -
● GT33IG	150x80	4 / -
● GT39IG	150x100	4 / -
● GT31IG	200x60	4 / -
● GT48IG	200x80	4 / -
● GT40IG	200x100	4 / -
○ GT16IBEU	25x30	20 / 5
○ GT248IBEU	40x30   40x40	10 / 5
○ GT244IBEU	60x30   60x40	10 / -
○ GT9IBEU	60x60	10 / -
○ GT26IBEU	80x40	10 / -
○ GT6IBEU	80x60	10 / -
○ GT27IBEU	100x40	10 / -
○ GT17IBEU	100x60	10 / -
○ GT19IBEU	100x80	4 / -
○ GT28IBEU	120x40	4 / -
○ GT10IBEU	120x60	4 / -
○ GT32IBEU	120x80	4 / -
○ GT30IBEU	150x60	4 / -
○ GT33IBEU	150x80	4 / -
○ GT39IBEU	150x100	4 / -
○ GT31IBEU	200x60	4 / -
○ GT48IBEU	200x80	4 / -
○ GT40IBEU	200x100	4 / -

## Trunking systems and accessories

Goulottes et accessoires

● = Grey / Gris  
○ = White / Blanche



## L-joint for flat bend

Angle plat 90°

Code Référence	For trunking BxH (mm) Pour goulotte BxH (mm)	Box p / Pack p Boîte p / Paq. p
● GT16LG	25x30	20 / 5
● GT13LG	25x40	<b>On request / Sur demande</b>
● GT248LG	40x30   40x40	10 / 5
● GT5LG	40x60	<b>On request / Sur demande</b>
● GT244LG	60x30   60x40	10 / -
● GT9LG	60x60	10 / -
● GT11LG	60x80	<b>On request / Sur demande</b>
● GT26LG	80x40	10 / -
● GT6LG	80x60	10 / -
● GT12LG	80x80	10 / -
● GT27LG	100x40	10 / -
● GT17LG	100x60	10 / -
● GT19LG	100x80	8 / -
● GT37LG	100x100	8 / -
● GT28LG	120x40	8 / -
● GT10LG	120x60	8 / -
● GT32LG	120x80	4 / -
● GT38LG	120x100	4 / -
● GT30LG	150x60	4 / -
● GT33LG	150x80	4 / -
● GT39LG	150x100	4 / -
● GT31LG	200x60	4 / -
● GT48LG	200x80	4 / -
● GT40LG	200x100	4 / -
○ GT16LBEU	25x30	20 / 5
○ GT248LBEU	40x30   40x40	10 / 5
○ GT244LBEU	60x30   60x40	10 / -
○ GT9LBEU	60x60	10 / -
○ GT26LBEU	80x40	10 / -
○ GT6LBEU	80x60	10 / -
○ GT27LBEU	100x40	10 / -
○ GT17LBEU	100x60	10 / -
○ GT19LBEU	100x80	8 / -
○ GT28LBEU	120x40	8 / -
○ GT10LBEU	120x60	8 / -
○ GT32LBEU	120x80	4 / -
○ GT38LBEU	120x100	4 / -
○ GT30LBEU	150x60	4 / -
○ GT33LBEU	150x80	4 / -
○ GT39LBEU	150x100	4 / -
○ GT31LBEU	200x60	4 / -
○ GT48LBEU	200x80	4 / -
○ GT40LBEU	200x100	4 / -

### Trunking systems and accessories

Goulottes et accessoires

● = Grey / Gris  
○ = White / Blanche



#### Cover joint

Raccord de couvercle

Code Référence	For trunking BxH (mm) Pour goulotte BxH (mm)	Box p / Pack p Boîte p / Paq. p
● GT16GG	25x30	20 / 5
● GT13GG	25x40	<b>On request / Sur demande</b>
● GT248GG	40x30   40x40	20 / 5
● GT5GG	40x60	<b>On request / Sur demande</b>
● GT244GG	60x30   60x40	20 / 5
● GT60GG	60x60   60x80 60x100	30 / -
● GT80GG	80x40   80x60 80x80   80x100	30 / -
● GT100GG	100x40   100x60 100x80   100x100	30 / -
● GT120GG	120x40   120x60 120x80   120x100	30 / -
● GT150GG	150x60   150x80 150x100	30 / -
● GT200GG	200x60   200x80 200x100	30 / -
○ GT16GBEU	25x30	20 / 5
○ GT248GBEU	40x30   40x40	20 / 5
○ GT244GBEU	60x30   60x40	20 / 5
○ GT60GBEU	60x60   60x80 60x100	30 / -
○ GT80GBEU	80x40   80x60 80x80   80x100	30 / -
○ GT100GBEU	100x40   100x60 100x80   100x100	30 / -
○ GT120GBEU	120x40   120x60 120x80   120x100	30 / -
○ GT150GBEU	150x60   150x80 150x100	30 / -
○ GT200GBEU	200x60   200x80 200x100	30 / -

**Trunking systems and accessories**  
Goulottes et accessoires

● = Grey / Gris  
○ = White / Blanche



**T-joint for wall deviations**  
Dérivation en T

Code Référence	For trunking BxH (mm) Pour goulotte BxH (mm)	Box p / Pack p Boîte p / Paq. p
● GT16TG	25x30	20 / -
● GT13TG	25x40	<b>On request / Sur demande</b>
● GT248TG	40x30   40x40	10 / -
● GT5TG	40x60	<b>On request / Sur demande</b>
● GT244TG	60x30   60x40	10 / -
● GT9TG	60x60	10 / -
● GT11TG	60x80	<b>On request / Sur demande</b>
● GT26TG	80x40	10 / -
● GT6TG	80x60	10 / -
● GT12TG	80x80	10 / -
● GT27TG	100x40	10 / -
● GT17TG	100x60	10 / -
● GT19TG	100x80	8 / -
● GT37TG	100x100	8 / -
● GT28TG	120x40	8 / -
● GT10TG	120x60	8 / -
● GT32TG	120x80	4 / -
● GT38TG	120x100	4 / -
● GT30TG	150x60	4 / -
● GT33TG	150x80	4 / -
● GT39TG	150x100	4 / -
● GT31TG	200x60	4 / -
● GT48TG	200x80	4 / -
● GT40TG	200x100	4 / -
○ GT16TBEU	25x30	20 / -
○ GT248TBEU	40x30   40x40	10 / -
○ GT244TBEU	60x30   60x40	10 / -
○ GT9TBEU	60x60	10 / -
○ GT26TBEU	80x40	10 / -
○ GT6TBEU	80x60	10 / -
○ GT27TBEU	100x40	10 / -
○ GT17TBEU	100x60	10 / -
○ GT19TBEU	100x80	8 / -
○ GT28TBEU	120x40	8 / -
○ GT10TBEU	120x60	8 / -
○ GT32TBEU	120x80	4 / -
○ GT30TBEU	150x60	4 / -
○ GT33TBEU	150x80	4 / -
○ GT31TBEU	200x60	4 / -
○ GT48TBEU	200x80	4 / -
○ GT40TBEU	200x100	4 / -

### Trunking systems and accessories

Goulottes et accessoires

● = Grey / Gris  
○ = White / Blanche



#### End cap Embout de fermeture

Code Référence	For trunking BxH (mm) Pour goulotte BxH (mm)	Box p / Pack p Boîte p / Paq. p
● GT16AG	25x30	20 / 5
● GT13AG	25x40	<b>On request / Sur demande</b>
● GT248AG	40x30   40x40	20 / 5
● GT5AG	40x60	<b>On request / Sur demande</b>
● GT244AG	60x30   60x40	10 / 5
● GT9AG	60x60	10 / -
● GT11AG	60x80	<b>On request / Sur demande</b>
● GT26AG	80x40	10 / -
● GT6AG	80x60	10 / -
● GT12AG	80x80	<b>On request / Sur demande</b>
● GT100AG	100x40   100x50 100x60   100x75 100x80   100x100	10 / -
● GT133AG	120x40   120x60 120x80   120x100	10 / -
● GT333AG	150x60   150x80 150x100	10 / -
● GT344AG	200x60   200x80 200x100	10 / -
○ GT16ABEU	25x30	20 / 5
○ GT248ABEU	40x30   40x40	20 / 5
○ GT244ABEU	60x30   60x40	10 / 5
○ GT9ABEU	60x60	10 / -
○ GT26ABEU	80x40	10 / -
○ GT6ABEU	80x60	10 / -
○ GT100ABEU	100x40   100x50 100x60   100x75 100x80   100x100	10 / -
○ GT133ABEU	120x40   120x60 120x80   120x100	10 / -
○ GT333ABEU	150x60   150x80 150x100	10 / -
○ GT344ABEU	200x60   200x80 200x100	10 / -

**Trunking systems and accessories**

Goulottes et accessoires

● = Grey / Gris



**Cable separator - Length: 1m**

Cloison de separation- Longueur: 1m

Code Référence	For trunking H (mm) Pour goulotte H (mm)	N. separators N. séparateurs	Pack m Emb. m
S1	40	2	30
S2	60	1	50
S3	40	1	60
S4	80	1	32
S5	100	1	32



**Cross arm for retaining cables and separator**

Accessoires croix câble

Code Référence	For trunking B (mm) Pour goulotte B (mm)	Box p / Pack p Boîte p / Paq. p
PCT050	60	100 / 25
PCT075	80/100	100 / 25
PCT100	120	100 / 25
PCT125	150/200	100 / 25



**Cable retaining cross-arm**

Traverses pour contenir les fils électriques dans les goulottes

RoHS COMPLIANCE |

Code Référence	For trunking (mm) Pour goulotte (mm)	Pack p Emb. p
FCV12040	H 40   B 60-120	40
FCV12060	H 60   B 40-200	25



**Trunking joint and articulated coupling**

Joint articule

Code Référence	Dimensions B (mm) Dimensions B (mm)	Pack p Paq. p
LDG50	40/50	20
LDG60	60	20
LDG75	80	20
LDG100	100/120	20



**Duct jointing plate**

Plat jonction goulottes

Code Référence	For trunking Pour goulotte	Box p / Pack p Boîte p / Paq. p
PG	B (mm) min 80 max 200   H (mm) min 80 max 100	100 / 25

**Round floor trunking**  
Passage de plancher

● = **Grey** / Gris  
○ = **White** / Blanche



**"MEZZOTONDO" round floor trunking - Length: 2m**  
Passage de plancher "MEZZOTONDO" - Longueur: 2m

Code Référence	Dimensions BxH (mm) Dimensions BxH (mm)	Pack m Emb. m	Pack kg Emb. kg	N. pack/pallet N. emb./palette
● ZBF	75x18   4 c	40	19,50	30
○ ZBFBE	75x18   4 c	40	19,50	30

**Quick installation trunkings and accessories**

Goulottes porte-prises rapide et accessoires

○ = White / Blanc



**"SYS45RAPID" quick installation trunkings complete with cover - Length: 2m**

Goulottes tertiaire "SYS45RAPID" - Longueur: 2m

GW 850° | CONFORMING TO: LVD 2006/95/CE, EN 50085-2-1 | UL94-V0

Code Référence	Dimensions BxH (mm) Dimensions BxH (mm)	Pack m Emb. m	Pack kg Emb. kg	N. pack/pallet N. emb./palette
○ SYS751	75x50   1 c	24	23,10	15
○ SYS1051	100x50   1 c	16	18,20	15
○ SYS1252	125x50   2 c	16	23,70	15
○ SYS1603	160x50   3 c	12	24,40	15



**Outer bend**

Angle extérieur

Code Référence	For trunking BxH (mm) Pour goulotte BxH (mm)	Pack p Emb. p
○ LD075EBEU	75x50	16
○ LD105EBEU	100x50	15
○ LD125EBEU	125x50	10
○ SAE160BEU	160x50	4



**Inner bend**

Angle intérieur

Code Référence	For trunking BxH (mm) Pour goulotte BxH (mm)	Pack p Emb. p
○ LD075IBEU	75x50	16
○ LD105IBEU	100x50	15
○ LD125IBEU	125x50	10
○ SAI160BEU	160x50	10



**L-joint for flat bend**

Angle plat 90°

Code Référence	For trunking BxH (mm) Pour goulotte BxH (mm)	Pack p Emb. p
○ LD075LBEU	75x50	20
○ LD105LBEU	100x50	10
○ LD125LBEU	125x50	8
○ SAP160BEU	160x50	8

c = **Compartments** / Compartiments

### Quick installation trunkings and accessories

Goulottes porte-prises rapide et accessoires

○ = White / Blanc



#### Cover joint

Raccord de couvercle

Code Référence	For trunking BxH (mm) Pour goulotte BxH (mm)	Pack p Emb. p
○ SGC0BEU	75x50	20
	100x50	
	125x50	
	160x50	



#### T-joint for wall deviations

Dérivation en T

Code Référence	For trunking BxH (mm) Pour goulotte BxH (mm)	Pack p Emb. p
○ LD075TBEU	75x50	12
○ LD105TBEU	100x50	15
○ LD125TBEU	125x50	10
○ SGT160BEU	160x50	10



#### End cap

Embout de fermeture

Code Référence	For trunking BxH (mm) Pour goulotte BxH (mm)	Pack p Emb. p
○ LD075ABEU	75x50	20
○ GT100ABEU	100x50	10
○ STT125BEU	125x50	10
○ STT160BEU	160x50	10



#### Trunking joint

Joint de fond

Code Référence	For trunking BxH (mm) Pour goulotte BxH (mm)	Pack p Emb. p
○ SGACBEU	75x50	50
	100x50	
	125x50	
	160x50	



#### Cover 45mm

Couvercle 45mm

Code Référence	For trunking BxH (mm) Pour goulotte BxH (mm)	Pack m Emb. m
○ SC045	75x50	64
	100x50	
	125x50	
	160x50	

## SECTION 2

### INSTALLATION TRUNKINGS / GOULOTTES D'INSTALLATION



#### Quick installation trunkings and accessories

Goulottes porte-prises rapide et accessoires

○ = White / Blanc



#### Adaptor for SYS1603

Réducteur SYS1603

Code Référence	For trunking BxH (mm) Pour goulotte BxH (mm)	Pack p Emb. p
○ SADCBEU	160x50	16



#### Junction box for trunkings

Boîtier de dérivation

Code Référence	Dimensions LxHxD (mm) Dimensions LxHxP (mm)	Pack p Emb. p
○ LDSDBEU	165x165x68	4



#### Stainless tongs for a better grip on sockets

Pince inox pour une meilleure tenue des prises

Code Référence	For trunking Pour goulotte	Pack p Emb. p
○ SYML	Universal	100

### Cable trunking with safety cover system

Goulotte de câbles avec système de couvercle de sécurité

○ = White / Blanc



**"LINEADIN series" cable trunkings with removable cover with tool - Length: 2m**

Goulottes de câbles "LINEADIN" avec couvercle amovible avec outil - Longueur: 2m

Ⓜ | Ⓢ | SELF-EXTINGUISHING RIGID PVC CLASS 1, UL94-V0

Code Référence	With rails Avec guide	Dimensions BxH (mm) Dimensions BxH (mm)	Pack m Emb. m	Pack kg Emb. kg	N. pack/pallet N. emb./palette
○ LDC022BEU		25x25	80	18,40	25
○ LDC032BEU		37,5x25	52	17,00	25
○ LDC033BEU		37,5x37,5	36	14,50	25
○ LDC053BEU	●	50x37,5	28	14,40	20
○ LDC055BEU	●	50x50	24	14,00	25
○ LDC075BEU	●	75x50	20	18,00	20
○ LDC077BEU	●	75x75	20	21,90	12
○ LDC105BEU	●	100x50	16	16,60	15
○ LDC107BEU	●	100x75	16	21,30	12
○ LDC125BEU	●	125x50	20	24,70	12
○ LDC127BEU	●	125x75	12	18,60	12
○ LDC155BEU	●	150x50	12	18,40	20
○ LDC157BEU	●	150x75	8	14,50	20
○ LDC205BEU	●	200x50	12	23,80	12
○ LDC207BEU	●	200x75	8	18,00	12

**Cable trunking with safety cover system**  
Goulotte de câbles avec système de couvercle de sécurité

○ = White / Blanc



**Outer bend**  
Angle extérieur

Code Référence	For trunking BxH (mm) Pour goulotte BxH (mm)	Pack p Emb. p
○ LD022EBEU	25x25	25
○ LD032EBEU	37,5x25	20
○ LD033EBEU	37,5x37,5	20
○ LD053EBEU	50x37,5	16
○ LD055EBEU	50x50	16
○ LD075EBEU	75x50	16
○ LD077EBEU	75x75	16
○ LD105EBEU	100x50	15
○ LD107EBEU	100x75	4
○ LD125EBEU	125x50	10
○ LD127EBEU	125x75	4
○ LD155EBEU	150x50	4
○ LD157EBEU	150x75	4
○ LD205EBEU	200x50	4
○ LD207EBEU	200x75	4



**Inner bend**  
Angle intérieur

Code Référence	For trunking BxH (mm) Pour goulotte BxH (mm)	Pack p Emb. p
○ LD022IBEU	25x25	25
○ LD032IBEU	37,5x25	20
○ LD033IBEU	37,5x37,5	20
○ LD053IBEU	50x37,5	12
○ LD055IBEU	50x50	12
○ LD075IBEU	75x50	16
○ LD077IBEU	75x75	15
○ LD105IBEU	100x50	15
○ LD107IBEU	100x75	4
○ LD125IBEU	125x50	10
○ LD127IBEU	125x75	4
○ LD155IBEU	150x50	10
○ LD157IBEU	150x75	4
○ LD205IBEU	200x50	4
○ LD207IBEU	200x75	4

### Cable trunking with safety cover system

Goulotte de câbles avec système de couvercle de sécurité

○ = White / Blanc



#### L-joint for flat bend

Angle plat 90°

Code Référence	For trunking BxH (mm) Pour goulotte BxH (mm)	Pack p Emb. p
○ LD022LBEU	25x25	25
○ LD032LBEU	37,5x25	20
○ LD033LBEU	37,5x37,5	20
○ LD053LBEU	50x37,5	16
○ LD055LBEU	50x50	16
○ LD075LBEU	75x50	20
○ LD077LBEU	75x75	On request / Sur demande
○ LD105LBEU	100x50	10
○ LD107LBEU	100x75	On request / Sur demande
○ LD125LBEU	125x50	8
○ LD127LBEU	125x75	On request / Sur demande
○ LD155LBEU	150x50	10
○ LD157LBEU	150x75	4
○ LD205LBEU	200x50	4
○ LD207LBEU	200x75	4



#### Cover joint

Raccord de couvercle

Code Référence	For trunking BxH (mm) Pour goulotte BxH (mm)	Pack p Emb. p
○ LD022GBEU	25x25	25
○ LD032GBEU	37,5x25	20
○ LD033GBEU	37,5x37,5	20
○ LD077GBEU	75x75	On request / Sur demande
○ LD105GBEU	100x50	30
○ LD107GBEU	100x75	30
○ LD125GBEU	125x50	30
○ LD127GBEU	125x75	30
○ LD155GBEU	150x50	30
○ LD157GBEU	150x75	30
○ LD205GBEU	200x50	30
○ LD207GBEU	200x75	30

**Cable trunking with safety cover system**  
Goulotte de câbles avec système de couvercle de sécurité

○ = White / Blanc



**T-joint for wall deviations**  
Dérivation en T

Code Référence	For trunking BxH (mm) Pour goulotte BxH (mm)	Pack p Emb. p
○ LD022TBEU	25x25	25
○ LD032TBEU	37,5x25	20
○ LD033TBEU	37,5x37,5	20
○ LD053TBEU	50x37,5	12
○ LD055TBEU	50x50	12
○ LD075TBEU	75x50	12
○ LD077TBEU	75x75	10
○ LD105TBEU	100x50	15
○ LD107TBEU	100x75	4
○ LD125TBEU	125x50	10
○ LD127TBEU	125x75	4
○ LD155TBEU	150x50	10
○ LD157TBEU	150x75	4
○ LD205TBEU	200x50	8
○ LD207TBEU	200x75	4



**End cap**  
Embout de fermeture

Code Référence	For trunking BxH (mm) Pour goulotte BxH (mm)	Pack p Emb. p
○ LD022ABEU	25x25	25
○ LD032ABEU	37,5x25	20
○ LD033ABEU	37,5x37,5	20
○ LD053ABEU	50x37,5	20
○ LD055ABEU	50x50	20
○ LD075ABEU	75x50	20
○ LD077ABEU	75x75	10
○ GT100ABEU	100x50/75	10
○ LD127ABEU	125x50/75	10
○ LD155ABEU	150x50	10
○ LD157ABEU	150x75	10
○ LD205ABEU	200x50	10
○ LD207ABEU	200x75	10

### Cable trunking with safety cover system

Goulotte de câbles avec système de couvercle de sécurité



**Central separator - Length: 1m**  
Séparateur central - Longueur: 1m

Code Référence	For trunking H (mm) Pour goulotte H (mm)	Pack m Emb. m
LDSC50	50	50
LDSC75	75	25



**Lateral separator - Length: 1m**  
Cloison de separation - Longueur: 1m

Code Référence	For trunking H (mm) Pour goulotte H (mm)	Pack m Emb. m
LDS50	50	50
LDS75	75	50



**Plate (LDM504BEU 4 mod. - LDM506BEU 6 mod.)**  
Plaque (LDM504BEU 4 mod. - LDM506BEU 6 mod.)

Code Référence	B (mm) B (mm)	Pack p Emb. p
LDM504BEU	100	6
LDM506BEU	100	6



**Cover removable without any tool**  
Couvercle amovible sans aucun outil

Code Référence	Dimensions B (mm) Dimensions B (mm)	Pack m Emb. m
○ LD050COBEU	50	96
○ LD100COBEU	100	48
○ LD150COBEU	150	16
○ LD200COBEU	200	16



**Cross arm for cables retention**  
Clip de maintien

Code Référence	For trunking B (mm) Pour goulotte B (mm)	Box p / Pack p Boîte p / Paq. p
LDT50	50	500 / 100
LDT75	75	300 / 100
LDT100	100	200 / 100
LDT125	125	150 / 75
LDT150	150	50 / -
LDT200	200	50 / -

## SECTION 2

### INSTALLATION TRUNKINGS / GOULOTTES D'INSTALLATION



#### Modular reinforced section trunking system

Système de goulottes modulaires à sections renforcées

○ = Light grey / Gris clair



#### "DOMINIO series" distribution board trunkings kit 250mm

Kit "DOMINIO" gaines technique de logement (GTL) 250mm



Code Référence	Description Description	Pack p Emb. p
○ KIT250	<b>1 trunking length 1250mm B=100mm</b> <b>1 trunking length 1250mm B=150mm</b> <b>2 trunkings matching profile 1250mm</b> 1 goulotte long. 1250mm B=100mm 1 goulotte long. 1250mm B=150mm 2 profiles de liaison laterale 1250mm	1



#### "DOMINIO series" distribution board trunkings kit 350mm

Kit "DOMINIO" gaines technique de logement (GTL) 350mm



Code Référence	Description Description	Pack p Emb. p
○ KIT350	<b>1 trunking length 1250mm B=200mm</b> <b>1 trunking length 1250mm B=150mm</b> <b>2 couplings between two trunkings 1250mm</b> 1 goulotte long. 1250mm B=200mm 1 goulotte long. 1250mm B=150mm 2 profiles de liaison laterale 1250mm	1



#### End cap

Embout de fermeture

Code Référence	For trunking BxH (mm) Pour goulotte BxH (mm)	Pack p Emb. p
○ DMTR10	100x62,5	20
○ DMTR15	150x62,5	20
○ DMTR20	200x62,5	20



#### Trunking matching profile - Length: 1250mm

Kit de jonction lineaire - Longueur: 1250mm

Code Référence	Pack m Emb. m
○ DMA	50



#### Coupling between two trunkings

Profil de liaison laterale

Code Référence	Pack p Emb. p
○ DM050	10

**Cable trunking with safety cover system**  
Goulotte de câbles avec système de couvercle de sécurité



**Cross-arm for cables and separator**  
Agraphe

Code Référence	For trunking BxH (mm) Pour goulotte BxH (mm)	Box p / Pack p Boîte p / Paq. p
DMT10	100x62,5	200 / 50
DMT15	150x62,5	200 / 50
DMT20	200x62,5	200 / 50



**Cable separator - Length: 1m - Height: 50mm**  
Séparateur - Longueur: 1m - Hauteur: 50mm

Code Référence	Pack m Emb. m
LDS50	50



**Cable-tie holder**  
Fixe collier

Code Référence	Pack p Emb. p
DMF	100

**Air conditioning trunking system**

Système de goulottes pour l'air conditionné

 ○ = White / Blanc  
 ● = Brown / Marron
**Trunking "ARTICON series" with snap-on cover with protective film - Length: 2m**

Goulottes "ARTICON" avec couvercle à clic avec film de protection - Longueur: 2m

SELF-EXTINGUISHING UL94-V0

Code Référence	Dimensions BxH (mm) Dimensions BxH (mm)	Pack m Emb. m	Pack kg Emb. kg	N. pack/pallet N. emb./palette
○ CON30	35x30	64	15,30	25
○ CON65	65x50	28	13,00	20
○ CON70	70x55	24	13,90	20
○ CON80	80x60	20	13,10	20
○ CON90	90x65	16	11,80	20
○ CON125	125x75	8	9,20	25
● CON30M	35x30	64	15,30	25
● CON65M	65x50	28	13,00	20
● CON70M	70x55	24	13,90	20
● CON80M	80x60	20	13,10	20
● CON90M	90x65	16	11,80	20
● CON125M	125x75	8	9,20	25

**Trunkings "ARTICON series" with wrap-around covers with protective film - Length: 2m**

Goulottes "ARTICON" avec couvercle enveloppant avec film de protection - Longueur: 2m

SELF-EXTINGUISHING UL94-V0

Code Référence	Dimensions BxH (mm) Dimensions BxH (mm)	Pack m Emb. m	Pack kg Emb. kg	N. pack/pallet N. emb./palette
○ CON65A	65x50	24	12,50	20
○ CON70A	70x55	20	11,80	20
○ CON80A	80x60	16	11,60	20
○ CON90A	90x65	16	11,40	20
○ CON125A	125x75	8	7,70	20

**Ivory and black air conditioning trunkings with snap-on cover and accessoires**

Goulottes avec couvercle à clic ivoire et noire et accessoires

THIS IS A TAILOR MADE PRODUCT, CONTACT US TO FIND OUT MORE

CECI EST UN PRODUIT SUR MESURE, CONTACTEZ-NOUS POUR EN SAVOIR PLUS

### Air conditioning trunking system

Système de goulottes pour l'air conditionné

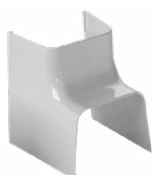
○ = White / Blanc  
● = Brown / Marron



#### Outer bend

Angle extérieur

Code Référence	For trunking BxH (mm) Pour goulotte BxH (mm)	Pack p Emb. p
○ CONAE30	35x30	20
○ CONAE65	65x50	10
○ CONAE70	70x55	10
○ CONAE80	80x60	10
○ CONAE90	90x65	10
○ CONAE125	125x75	10
● CONAE30M	35x30	20
● CONAE65M	65x50	10
● CONAE70M	70x55	10
● CONAE80M	80x60	10
● CONAE90M	90x65	10
● CONAE125M	125x75	10



#### Inner bend

Angle intérieur

Code Référence	For trunking BxH (mm) Pour goulotte BxH (mm)	Pack p Emb. p
○ CONAI30	35x30	20
○ CONAI65	65x50	10
○ CONAI70	70x55	10
○ CONAI80	80x60	10
○ CONAI90	90x65	10
○ CONAI125	125x75	10
● CONAI30M	35x30	20
● CONAI65M	65x50	10
● CONAI70M	70x55	10
● CONAI80M	80x60	10
● CONAI90M	90x65	10
● CONAI125M	125x75	10

## SECTION 3

### AIR CONDITIONING INSTALLATION / GOULOTTES DE CLIMATISATION



#### Air conditioning trunking system Système de goulottes pour l'air conditionné

○ = White / Blanc  
● = Brown / Marron



#### 90° flat bend Courbe plane 90°

Code Référence	For trunking BxH (mm) Pour goulotte BxH (mm)	Pack p Emb. p
○ CONCP30	35x30	20
○ CONCP65	65x50	10
○ CONCP70	70x55	10
○ CONCP80	80x60	10
○ CONCP90	90x65	10
○ CONCP125	125x75	10
● CONCP30M	35x30	20
● CONCP65M	65x50	10
● CONCP70M	70x55	10
● CONCP80M	80x60	10
● CONCP90M	90x65	10
● CONCP125M	125x75	10



#### Cover joint Raccord de couvercle

Code Référence	For trunking BxH (mm) Pour goulotte BxH (mm)	Pack p Emb. p
○ CONG30	35x30	25
○ CONG65	65x50	25
○ CONG70	70x55	25
○ CONG80	80x60	25
○ CONG90	90x65	25
○ CONG125	125x75	25
● CONG30M	35x30	25
● CONG65M	65x50	25
● CONG70M	70x55	25
● CONG80M	80x60	25
● CONG90M	90x65	25
● CONG125M	125x75	25

**Air conditioning trunking system**  
Système de goulottes pour l'air conditionné

○ = White / Blanc  
● = Brown / Marron



**T-joint for wall deviations**  
Dérivation en "T"

Code Référence	For trunking BxH (mm) Pour goulotte BxH (mm)	Pack p Emb. p
○ CONCT65	65x50	6
○ CONCT80	80x60	6
○ CONCT90	90x65	6
○ CONCT125	125x75	6
● CONCT65M	65x50	6
● CONCT80M	80x60	6
● CONCT90M	90x65	6
● CONCT125M	125x75	6



**End cap**  
Bouchon terminal

Code Référence	For trunking BxH (mm) Pour goulotte BxH (mm)	Pack p Emb. p
○ CONTP30	35x30	20
○ CONTP65	65x50	10
○ CONTP70	70x55	10
○ CONTP80	80x60	10
○ CONTP90	90x65	10
○ CONTP125	125x75	10
● CONTP30M	35x30	20
● CONTP65M	65x50	10
● CONTP70M	70x55	10
● CONTP80M	80x60	10
● CONTP90M	90x65	10
● CONTP125M	125x75	10



**Wall inlet**  
Courbe de passage de mur

Code Référence	For trunking BxH (mm) Pour goulotte BxH (mm)	Pack p Emb. p
○ CONCM65	65x50	10
○ CONCM70	70x55	10
○ CONCM80	80x60	10
○ CONCM90	90x65	10
○ CONCM125	125x75	10
● CONCM65	65x50	10
● CONCM70M	70x55	10
● CONCM80	80x60	10
● CONCM90M	90x65	10
● CONCM125	125x75	10

## SECTION 3

### AIR CONDITIONING INSTALLATION / GOULOTTES DE CLIMATISATION



#### Air conditioning trunking system Système de goulottes pour l'air conditionné

○ = White / Blanc  
● = Brown / Marron



#### Wall flange Passage de mur

Code Référence	For trunking BxH (mm) Pour goulotte BxH (mm)	Pack p Emb. p
○ CONPAM65	65x50	10
○ CONPAM70	70x55	10
○ CONPAM80	80x60	10
○ CONPAM90	90x65	10
○ CONPAM125	125x75	10
● CONPAM65M	65x50	10
● CONPAM70M	70x55	10
● CONPAM80M	80x60	10
● CONPAM90M	90x65	10
● CONPAM125M	125x75	10



#### Trunking reducer Réduction de goulotte

Code Référence	For trunking B (mm) Pour goulotte B (mm)	Pack p Emb. p
○ CONRD86	from 80 to 65	10
○ CONRD87	from 80 to 70	10
○ CONRD90	from 90 to 70	10
○ CONRD95	from 90 to 65	10
○ CONRD125	from 125 to 90	10
○ CONRD128	from 125 to 80	10
● CONRD86M	from 80 to 65	10
● CONRD87M	from 80 to 70	10
● CONRD90M	from 90 to 70	10
● CONRD95M	from 90 to 65	10
● CONRD125M	from 125 to 90	10
● CONRD128M	from 125 to 80	10



#### Wall deviation Accessoire convoyeur

Code Référence	For trunking BxH (mm) Pour goulotte BxH (mm)	Pack p Emb. p
○ CONVG110-90	90x65	8
● CONVG110-90M	90x65	8

### Air conditioning trunking system

Système de goulottes pour l'air conditionné

○ = White / Blanc  
● = Brown / Marron



#### Joint with gasket

Raccord avec joint

Code Référence	For trunking BxH (mm) Pour goulotte BxH (mm)	Pack p Emb. p
○ CONGU65	65x50	10
○ CONGU70	70x55	10
○ CONGU80	80x60	10
○ CONGU90	90x65	10
● CONGU65M	65x50	10
● CONGU70M	70x55	10
● CONGU80M	80x60	10
● CONGU90M	90x65	10



#### Flexible joint

Raccord souple

Code Référence	For trunking BxH (mm) Pour goulotte BxH (mm)	Pack p Emb. p
○ CONGFX65	65x50	6
○ CONGFX70	70x55	6
○ CONGFX80	80x60	6
○ CONGFX90	90x65	6
○ CONGFX125	125x75	6



#### Adjustable bend from 45° to 135°

Courbe réglable de 45° à 135°

Code Référence	For trunking BxH (mm) Pour goulotte BxH (mm)	Pack p Emb. p
○ CONCPV65	65x50	6
○ CONCPV70	70x55	6
○ CONCPV80	80x60	6
○ CONCPV90	90x65	6
● CONCPV65M	65x50	6
● CONCPV70M	70x55	6
● CONCPV80M	80x60	6
● CONCPV90M	90x65	6

### Air conditioning trunking system

Système de goulottes pour l'air conditionné



#### Cross-arm with pipe-holding hook for trunking with snap-on covers

Traverse avec ailes ferme-tuyau pour goulotte à clic

Code Référence	For trunking BxH (mm) Pour goulotte BxH (mm)	Pack p Emb. p
CONTR65TB	65x50	25
CONTR70TB	70x55	25
CONTR80TB	80x60	25
CONTR90TB	90x65	25
CONTR125TB	125x75	25



#### Kit bubble level for trunkings with snap-on covers

Kit niveau à bulle pour goulottes à clic

Code Référence	For trunking Pour goulotte	Pack p Emb. p
CONPTB	Universal	50



#### Universal green velcro fixing tie roll for trunkings with wrap-around covers

Bande velcro vert pour goulotte enveloppant

Code Référence	Dimensions (mm) Dimensions (mm)	Pack p Emb. p
VLC10V-5M	H 10mm - L 5m	1



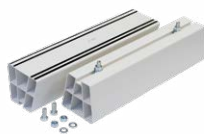
#### Trunkings cutter

Pince coupe goulotte

Code Référence	Dimensions (mm) Dimensions (mm)	Pack p Emb. p
CONVOCUTTER	-	1

### Floor supports and accessories

Supports pour sols et accessoires



**Floor supports made with PVC and with slip resistant surface coextruded - without support cap**  
Supports pour sols en PVC et avec antidérapant coextrudé sur le fond - sans bouchons

Code Référence	Dimensions (mm) Dimensions (mm)	Max load kg Charge max kg	Pack p Emb. p
CONBASE35N	350x84x80	160*	12
CONBASE45N	450x84x80	160*	12
CONBASE100N	1000x84x80	200*	2



**Floor supports made with PVC and with slip resistant surface coextruded - without support cap**  
Supports pour sols en PVC et avec antidérapant coextrudé sur le fond - sans bouchons

Code Référence	Dimensions (mm) Dimensions (mm)	Max load kg Charge max kg	Pack p Emb. p
CONBASE35EVO	350x95x90	350*	12
CONBASE45EVO	450x95x90	350*	12
CONBASE100EVO	1000x95x90	350*	2



**Cap for floor supports CONBASE35N-45N-100N**

Capuchons pour Supports pour sols CONBASE35N-45N-100N

Code Référence	Dimensions (mm) Dimensions (mm)	Pack p Emb. p
CONCOV	-	24



**Floor supports made with PP - resistant to UV rays and to high temperatures**

Supports pour sols en PP - résistant aux rayons UV et à des températures élevées

Code Référence	Dimensions (mm) Dimensions (mm)	Max load kg Charge max kg	Pack p Emb. p
CONBASE	425x115x88	250*	2



**Kit composed by 4 conical floor supports for external air conditioning units**

Kit composé de 4 supports coniques au sol pour climatiseurs extérieurs

Code Référence	Dimensions (mm) Dimensions (mm)	Max load kg Charge max kg	Pack p Emb. p
CONBASEKIT	Ø 100x100	300*	18

\* Breaking load per individual support

Charge de rupture par support individuel

## SECTION 3

### AIR CONDITIONING INSTALLATION / GOULOTTES DE CLIMATISATION



#### Floor supports and accessories

Supports pour sols et accessoires



#### Hood

Capot

Code Référence	Dimensions (mm) Dimensions (mm)	Pack p Emb. p
CONCAP725	700x265x540	10
CONCAP825	800x265x540	10
CONCAP836	860x330x610	10
CONCAP936	950x330x610	10
CONCAP937	950x380x750	10



#### Floor anti-vibration kits (4pcs)

Kits anti-vibratoires pour sols (4 pcs)

Code Référence	Dimensions BxH (mm) Dimensions BxH (mm)	Pack p Emb. p
CONAVP20	48x20	10 kit



#### Floor anti-vibration kits (4pcs)

Kits anti-vibratoires pour sols (4 pcs)

Code Référence	Dimensions BxH (mm) Dimensions BxH (mm)	Pack p Emb. p
CONAVP53	40x40	10 kit

**Condensation drain accessories**  
Accessoires pour l'évacuation du condensat

**Modular box for condensation drain**  
Boîtier modulaire pour la vidange du condensat



Code Référence	Dimensions LxHxD (mm) Dimensions LxHxP (mm)	Pack p Emb. p
CONBOXN	525x105x68	20
CONBOX430	427x113x65	20

**Box-pipe fitting**  
Raccord de décharge boîte-tuyau



Code Référence	Dimensions BxH (mm) Dimensions BxH (mm)	Pack p Emb. p
CONRACCT1620	16x20	30

**90° drain connection**  
Raccord de vidange à 90°



Code Référence	Dimensions Ø (mm) Dimensions Ø (mm)	Pack p Emb. p
CONBOXRC	16/18/20	48

**Three-way junction for corrugate hose**  
Raccord à trois voies pour tuyau flexible



Code Référence	Dimensions Ø (mm) Dimensions Ø (mm)	Pack p Emb. p
CONRAC283	16/18/20	50

**"Y" three-way junction for corrugate hose**  
Raccord de vidange en "Y" pour tuyau flexible



Code Référence	Dimensions Ø (mm) Dimensions Ø (mm)	Pack p Emb. p
CONRACY1618	16/18	10
CONRACY1820	18/20	10

**"T" three-way junction for corrugate hose**  
Raccord de vidange en "T" pour tuyau flexible



Code Référence	Dimensions Ø (mm) Dimensions Ø (mm)	Pack p Emb. p
CONRACT1618	16/18	10
CONRACT1820	18/20	10

## SECTION 3

### AIR CONDITIONING INSTALLATION / GOULOTTES DE CLIMATISATION



#### Condensation drain accessories

Accessoires pour l'évacuation du condensat

● = Black / Noire  
○ = White / Blanc



#### Corrugated hose for drain condensation

Tuyau d'évacuation de condensant ondulé

Code Référence	Dimensions Ø (mm) Dimensions Ø (mm)	Pack m Emb. m
CONFLEX18.20	16/18/20	50



#### Spiralled hose for drain condensation

Guaine-tuyau pour vidange eau de condensation

Code Référence	Dimensions Ø (mm) Dimensions Ø (mm)	Pack m Emb. m
GFC16	16	30
GFC20	20	30



#### Anti-condensation insulating tape

Bande anti-condensation

Code Référence	Dimensions BxH (mm) Dimensions BxH (mm)	Pack p Emb. p
● CONISOGM	50x3 - L 10m	24
○ CONISOPL	50x3 - L 10m	24



#### Vertical condensation drain siphon anti-odor

Siphon vertical de décharge du condensat anti-odeur

Code Référence	Dimensions (mm) Dimensions (mm)	Pack p Emb. p
CONSSC146	1"x46	50
CONSSCP146	1"x46 + plate/plaque	50



#### Horizontal condensation drain siphon anti-odor

Siphon horizontal de décharge du condensat anti-odeur

Code Référence	Pack p Emb. p
CONSSCU	50

### Rigid condensation drain pipe and accessories

Tuyau rigide pour l'évacuation du condensat et accessoire



#### PVC rigid condensation drain pipe - Length: 2m

Tuyau rigide en PVC pour l'évacuation du condensat - Longueur: 2m

Code Référence	Dimensions Ø (mm) Dimensions Ø (mm)	Pack p Emb. p
CONTUR20	20	150
CONTUR25	25	100
CONTUR32	32	50



#### Clips for pipe fastening

Clips pour la fixation des tuyaux

Code Référence	Dimensions Ø (mm) Dimensions Ø (mm)	Pack p Emb. p
CONTURC20	20	30
CONTURC25	25	30
CONTURC32	32	30



#### 45° bend

Coude à 45°

Code Référence	Dimensions Ø (mm) Dimensions Ø (mm)	Pack p Emb. p
CONTURG4520	20	30
CONTURG4525	25	30
CONTURG4532	32	30



#### 90° bend

Coude à 90°

Code Référence	Dimensions Ø (mm) Dimensions Ø (mm)	Pack p Emb. p
CONTURG9020	20	30
CONTURG9025	25	30
CONTURG9032	32	30



#### Sleeve joint

Manchon de jonction

Code Référence	Dimensions Ø (mm) Dimensions Ø (mm)	Pack p Emb. p
CONTURM20	20	30
CONTURM25	25	30
CONTURM32	32	30

## SECTION 3

AIR CONDITIONING INSTALLATION / GOULOTTES DE CLIMATISATION



### Condensation drain accessories

Accessoires pour l'évacuation du condensat



#### Pipe reduction

Réduction dans le tuyau

Code Référence	Dimensions Ø (mm) Dimensions Ø (mm)	Pack p Emb. p
CONTURR2520	25/20	30
CONTURR3225	32/25	30



#### "T" joint

Dérivation en "T"

Code Référence	Dimensions Ø (mm) Dimensions Ø (mm)	Pack p Emb. p
CONTURT20	20	30
CONTURT25	25	30
CONTURT32	32	30

**Masonry walls junction boxes**  
Boîtes d'encastrement pour murs maçonnés



**Flush junction boxes for brick walls - single-packed**

Boîtes de dérivation pour murs en maçonnerie - emballé individuellement

HALOGEN FREE UL94-HB | IP 40 | | | -15°/+60° | TB 70 C° | GWT 650 C°  
CEI 23-74 – CEI EN 60670-1 - Dir. LVD 2014/35/EU

Code Référence	Dimensions LxHxD (mm) Dimensions LxHxP (mm)	Box p / Pack p Boîte p / Paq. p
OL10001	92x92x45	170 / -
OL10002	118x96x50	120 / -
OL10002/A	118x96x70	90 / -
OL10003	153x 98x70	70 / -
OL10004	160x130x70	44 / -
OL10005	196x152x70	40 / -
OL10006	294x152x70	24 / -
OL10007	392x152x70	20 / -
OL10008	480x160x70	12 / -



**Flush junction boxes for brick walls - stacked package**

Boîtes de dérivation pour murs en maçonnerie - paquet empilé

HALOGEN FREE UL94-HB | IP 40 | | | -15°/+60° | TB 70 C° | GWT 650 C°  
CEI 23-74 – CEI EN 60670-1 - Dir. LVD 2014/35/EU

Code Référence	Dimensions LxHxD (mm) Dimensions LxHxP (mm)	Box p / Pack p Boîte p / Paq. p
OL10001M	92x92x45	300 / -
OL10002M	118x96x50	240 / -
OL10002AM	118x96x70	145 / -
OL10003M	153x98x70	80 / -
OL10004M	160x130x70	80 / -
OL10005M	196x152x70	60 / -



**Separator for flush junction boxes for brick walls**

Cloison de separation pour boîtes

HALOGEN FREE

Code Référence	For item Pour article	Box p / Pack p Boîte p / Paq. p
OL10061	OL10005/6/7	200 / 25
OL10062	OL10008	200 / 25

### Masonry walls junction boxes

Boîtes d'encastrement pour murs maçonnés



#### Covers with screws for flush junction boxes for brick walls

Couvercles avec vis pour boîtes de dérivation pour murs en maçonnerie

HALOGEN FREE |  -15°/+60° | TB 70 C° | GWT 650 C°

Code Référence	Dimensions LxH (mm) Dimensions LxH (mm)	Box p / Pack p Boîte p / Paq. p
OL10041	92x92	100 / 5
OL10042	118x96	160 / 5
OL10043	153x98	140 / 5
OL10044	160x130	80 / 5
OL10045	196x152	60 / 5
OL10046	294x152	40 / 2
OL10047	392x152	30 / 2
OL10048	480x160	24 / 2



#### Carton protective shield for flush junction boxes for brick walls

Couvercle de protection en carton pour boîtes de dérivation pour murs en maçonnerie

Code Référence	For item Pour article	Box p / Pack p Boîte p / Paq. p
OL10141	OL10001	100 / 5
OL10142	OL10002/OL10002A	160 / 5
OL10143	OL10003	140 / 5
OL10144	OL10004	80 / 5
OL10145	OL10005	60 / 5
OL10146	OL10006	40 / 2
OL10147	OL10007	30 / 2
OL10148	OL10008	24 / 2

**Masonry walls junction boxes**  
Boîtes d'encastrement pour murs maçonnés



**Flush-mounted modular boxes for brick walls**  
Boîtes modulaires encastrées pour murs en briques

HALOGEN FREE | -5°/+60° | GWT 650 C°

Code Référence	Dimensions LxHxD (mm) Dimensions LxHxP (mm)	N. mod. N. mod.	Box p / Pack p Boîte p / Paq. p
OL10090M	110x70x50	3	340 / -
OL10084	135x75x50	4	100 / -
OL10086	185x85x50	6	40 / -



**Mortar proof protective shield for flush-mounted modular boxes for brick walls**  
Bouclier de protection résistant au mortier pour boîtes modulaires encastrées pour murs en briques

GWT 650°

Code Référence	For item Pour article	Box p / Pack p Boîte p / Paq. p
OL10103	OL10090M	300 / 20
OL10104	OL10084	240 / 20
OL10106	OL10086	200 / 10



**Box linking elements for flush-mounted modular box for brick walls**  
Barre de jonction pour boîtes modulaires encastrées pour murs en briques

GWT 650°

Code Référence	For item Pour article	Box p / Pack p Boîte p / Paq. p
OL10110	OL10084-86-90M	50 / -



**Round flush-mounting boxes for brick walls**  
Boîtes d'encastrement rondes pour murs en briques

HALOGEN FREE | IP 20 | -25°/+60° | GWT 650 C°

Code Référence	Dimensions (mm) Dimensions (mm)	N. mod. N. mod.	Box p / Pack p Boîte p / Paq. p
OL10035	Ø 60x40	2	850 / 10
OL10036	Ø 78x40	2	500 / 10



**Round boxes lid with fixing clips for flush-mounted modular boxes for brick walls**  
Couvercle de boîtes rondes avec clips de fixation pour boîtes modulaires encastrées pour murs en briques

HALOGEN FREE | -15°/+60° | GWT 650 C°

Code Référence	Dimensions Ø (mm) Dimensions Ø (mm)	Per articolo For item	Box p / Pack p Boîte p / Paq. p
OL10055	65	OL10035	500 / 50
OL10056	80	OL10036	400 / 40


### Plasterboard walls junction boxes

Boîtes d'encastrement pour plaques de plâtre et cloisons mobiles



#### Round flush-mounting boxes for plasterboard and mobile walls

Boîtes d'encastrement rondes pour plaques de plâtre et cloisons mobiles


HALOGEN FREE |  -25°/+60° | GWT 850 C°

Code Référence	Dimensions (mm) Dimensions (mm)	N. mod. N. mod.	Box p / Pack p Boîte p / Paq. p
OL10070	Ø 68x40	-	50 / -
OL10071	Ø 85x45	-	50 / -



#### Flush-mounting boxes for plasterboard and mobile walls

Boîtes d'encastrement pour plaques de plâtre et cloisons mobiles


HALOGEN FREE |  -25°/+60° | GWT 850 C°

Code Référence	Dimensions LxHxD (mm) Dimensions LxHxP (mm)	N. mod. N. mod.	Box p / Pack p Boîte p / Paq. p
OL10072	115x70x50	3	180 / 12
OL10073	140x70x50	4	150 / 10
OL10074	190x70x50	6	100 / 10



#### Flush junction boxes for plasterboard and mobile walls

Boîtes de dérivation pour plaques de plâtre et cloisons mobiles

HALOGEN FREE |  -25°/+60° | GWT 850 C°

Code Référence	Dimensions LxHxD (mm) Dimensions LxHxP (mm)	N. mod. N. mod.	Box p / Pack p Boîte p / Paq. p
OL10077	105x105x50	-	150 / 10
OL10078	155x105x50	-	100 / 10

### Junction boxes for wall mounting with pressure lid

Boîtes de dérivation murales avec couvercle à pression



#### Round junction boxes with rounded press-on lid - walls with cable glands

Boîtes de dérivation rondes avec couvercle encliquetable arrondi - parois avec passe-câble

TECNOPOLYMER UL94-HB | IP 44 | □\* | Ⓢ | Ⓡ | -5°/+60° | TB 75 C° | GWT 650 C° | IK 07

CEI EN 60670-1 – CEI EN 60670-22 - Dir. LVD 2014/35/EU

Code Référence	Dimensions (mm) Dimensions (mm)	Num. entrées Nom. entrées	Screw cover Ø (mm) Bouchons Ø (mm)	Box p / Pack p Boîte p / Paq. p
OL20001	Ø 65x35	4	12	150 / 5
OL20002	Ø 80x40	4	12	160 / 5



#### Junction boxes with rounded press-on lid - walls with cable glands

Boîtes de dérivation avec couvercle encliquetable arrondi - parois avec passe-câble

TECNOPOLYMER UL94-HB | IP 44 | □\* | Ⓢ | Ⓡ | -5°/+60° | TB 75 C° | GWT 650 C° | IK 07

CEI EN 60670-1 – CEI EN 60670-22 - Dir. LVD 2014/35/EU

Code Référence	Dimensions LxHxD (mm) Dimensions LxHxP (mm)	Num. entrées Nom. entrées	Screw cover Ø (mm) Bouchons Ø (mm)	Box p / Pack p Boîte p / Paq. p
OL20003	80x80x40	6	14	160 / 5



#### Junction boxes with rounded press-on lid - walls with pre-cut holes

Boîtes de dérivation avec couvercle encliquetable arrondi - parois avec trous pré-découpés

TECNOPOLYMER UL94-HB | IP 44 | □\* | Ⓢ | Ⓡ | -5°/+60° | TB 75 C° | GWT 650 C° | IK 07

CEI EN 60670-1 – CEI EN 60670-22 - Dir. LVD 2014/35/EU

Code Référence	Dimensions LxHxD (mm) Dimensions LxHxP (mm)	Num. entrées Nom. entrées	Screw cover Ø (mm) Bouchons Ø (mm)	Box p / Pack p Boîte p / Paq. p
OL20006	80x80x40	6	14	160 / 5



#### Junction boxes with plain press-on lid - walls with cable glands

Boîtes de dérivation avec couvercle simple à presser - parois avec passe-câble

TECNOPOLYMER UL94-HB | IP 54 | □\* | Ⓡ | -15°/+60° | TB 75 C° | GWT 650 C° | IK 07

Code Référence	Dimensions LxHxD (mm) Dimensions LxHxP (mm)	Num. entrées Nom. entrées	Screw cover Ø (mm) Bouchons Ø (mm)	Box p / Pack p Boîte p / Paq. p
OL20004	65x65x40	4	12	160 / 5



#### Junction boxes with plain press-on lid - walls with cable glands

Boîtes de dérivation avec couvercle simple à presser - parois avec passe-câble

TECNOPOLYMER UL94-HB | IP 55 | □\* | Ⓡ | -15°/+60° | TB 75 C° | GWT 650 C° | IK 07

Code Référence	Dimensions LxHxD (mm) Dimensions LxHxP (mm)	Num. entrées Nom. entrées	Screw cover Ø (mm) Bouchons Ø (mm)	Box p / Pack p Boîte p / Paq. p
OL20009	80x80x40	6	16	160 / 5

\* For a double and complete insulation use plastic screw cover (pg. 81)

Pour une isolation double et complète, utilisez un cache-vis en plastique (p. 81)

### Junction boxes for wall mounting with metal screws

Boîtes de dérivation murales avec vis métalliques



#### Junction box with low cover - metal screws - walls with cable glands

Boite de dérivation avec couvercle bas - vis métal - parois avec passe-câble

TECNOPOLYMER UL94-HB | IP 55 | ☐\* | Ⓢ | ⚡ -15°/+60° | TB 75 C° | GWT 650 C° | IK 07

CEI EN 60670-1 – CEI EN 60670-22 - Dir. LVD 2014/35/EU

Code Référence	Dimensions LxHxD (mm) Dimensions LxHxP (mm)	Num. entries Nom. entrées	Screw cover Ø (mm) Bouchons Ø (mm)	Box p / Pack p Boîte p / Paq. p
OL20011	100x100x50	6	14	100 / -
OL20111	120x80x50	6	16	100 / -
OL20012	150x110x70	10	16	45 / -
OL20013	190x140x70	10	21	28 / -
OL20014	240x190x90	12	21	10 / -



#### Junction box with low cover - metal screws - smooth walls

Boite de dérivation avec couvercle bas - vis métal - murs lisses

TECNOPOLYMER UL94-HB | IP 56 | ☐\* | Ⓢ | ⚡ -15°/+60° | TB 75 C° | GWT 650 C° | IK 07

CEI EN 60670-1 – CEI EN 60670-22 - Dir. LVD 2014/35/EU

Code Référence	Dimensions LxHxD (mm) Dimensions LxHxP (mm)	Screw cover Ø (mm) Bouchons Ø (mm)	Box p / Pack p Boîte p / Paq. p
OL20021	100x100x50	14	100 / -
OL20121	120x80x50	16	100 / -
OL20022	150x110x70	16	45 / -
OL20023	190x140x70	21	32 / -
OL20024	240x190x90	21	10 / -



#### Junction box with low cover - metal screws - smooth walls - GWT 960°

Boite de dérivation avec couvercle bas - vis métal - murs lisses - GWT 960°

TECNOPOLYMER UL94-V0 | IP 56 | ☐\* | ⚡ -15°/+60° | TB 75 C° | GWT 960 C° | IK 07

Code Référence	Dimensions LxHxD (mm) Dimensions LxHxP (mm)	Screw cover Ø (mm) Bouchons Ø (mm)	Box p / Pack p Boîte p / Paq. p
OL20320	100x100x50	14	100 / -
OL20321	120x80x50	16	100 / -
OL20322	150x110x70	16	45 / -
OL20323	190x140x70	21	32 / -
OL20324	240x190x90	21	10 / -

\* For a double and complete insulation use plastic screw cover (pg. 81)

Pour une isolation double et complète, utilisez un cache-vis en plastique (p. 81)

### Junction boxes for wall mounting with metal screws

Boîtes de dérivation murales avec vis métalliques



#### Junction box with high cover - metal screws - smooth walls

Boîtes avec couvercle haute - vis métal - murs lisses

TECNOPOLYMER UL94-HB | IP 56 | ☐\* | Ⓢ | Ⓡ -15°/+60° | TB 75 C° | GWT 650 C° | IK 07  
CEI EN 60670-1 – CEI EN 60670-22 - Dir. LVD 2014/35/EU

Code Référence	Dimensions LxHxD (mm) Dimensions LxHxP (mm)	Screw cover Ø (mm) Bouchons Ø (mm)	Box p / Pack p Boîte p / Paq. p
OL20041	150x110x140	16	28 / -
OL20042	190x140x140	21	16 / -
OL20043	240x190x165	21	8 / -



#### Junction box with low cover - metal screws - smooth walls - halogen free

Boîte de dérivation avec couvercle bas - vis métal - murs lisses - sans halogenes

HALOGEN FREE | IP 56 | ☐\* | Ⓢ | Ⓡ -15°/+60° | TB 120 C° | GWT 850 C° | IK 08

Code Référence	Dimensions LxHxD (mm) Dimensions LxHxP (mm)	Screw cover Ø (mm) Bouchons Ø (mm)	Box p / Pack p Boîte p / Paq. p
OL20220	100x100x50	14	100 / -
OL20221	120x80x50	16	100 / -
OL20222	150x110x70	16	45 / -
OL20223	190x140x70	21	32 / -
OL20224	240x190x90	21	10 / -



#### Junction box with transparent low cover - metal screws - smooth walls - IK08

Boîte de dérivation avec couvercle transparent bas - vis métal - murs lisses - IK08

TECNOPOLYMER UL94-HB | IP 56 | ☐\* | Ⓢ | Ⓡ -15°/+60° | TB 75 C° | GWT 650 C° | IK 08  
CEI EN 60670-1 – CEI EN 60670-22 - Dir. LVD 2014/35/EU

Code Référence	Dimensions LxHxD (mm) Dimensions LxHxP (mm)	Screw cover Ø (mm) Bouchons Ø (mm)	Box p / Pack p Boîte p / Paq. p
OL20031	150x110x70	16	30 / -
OL20032	190x140x70	21	32 / -
OL20033	240x190x90	21	10 / -



#### Junction box with transparent high cover - metal screws - smooth walls - IK08

Boîte de dérivation avec couvercle transparent haute - vis métal - murs lisses - IK08

TECNOPOLYMER UL94-HB | IP 56 | ☐\* | Ⓢ | Ⓡ -15°/+60° | TB 75 C° | GWT 650 C° | IK 08

Code Référence	Dimensions LxHxD (mm) Dimensions LxHxP (mm)	Screw cover Ø (mm) Bouchons Ø (mm)	Box p / Pack p Boîte p / Paq. p
OL20051	150x110x140	16	28 / -
OL20052	190x140x140	21	16 / -
OL20053	240x190x165	21	8 / -

\* For a double and complete insulation use plastic screw cover (pg. 81)

Pour une isolation double et complète, utilisez un cache-vis en plastique (p. 81)

### Junction boxes for wall with quick fixing 1/4 turn

Boîtes de dérivation murales avec vis 1/4 de tour



#### Junction box with low cover - quick fixing 1/4 turn - walls with cable glands

Boite de dérivation avec couvercle bas - vis 1/4 de tour - murs avec passe-câble

TECNOPOLYMER UL94-HB | IP 55 | □\* | Ⓢ | Ⓡ | -15°/+60° | TB 75 C° | GWT 650 C° | IK 07  
CEI EN 60670-1 – CEI EN 60670-22 - Dir. LVD 2014/35/EU

Code Référence	Dimensions LxHxD (mm) Dimensions LxHxP (mm)	Num. entrées Nom. entrées	Screw cover Ø (mm) Bouchons Ø (mm)	Box p / Pack p Boîte p / Paq. p
OL20080	105x105x50	7	15	72 / -
OL20112	150x110x70	10	16	45 / -



#### Junction box with low hinged cover - quick fixing 1/4 turn - walls with cable glands

Boite de dérivation avec couvercle bas à charnière - vis 1/4 de tour - murs avec passe-câble

TECNOPOLYMER UL94-HB | IP 55 | □\* | Ⓢ | Ⓡ | -15°/+60° | TB 75 C° | GWT 650 C° | IK 07  
CEI EN 60670-1 – CEI EN 60670-22 - Dir. LVD 2014/35/EU

Code Référence	Dimensions LxHxD (mm) Dimensions LxHxP (mm)	Num. entrées Nom. entrées	Screw cover Ø (mm) Bouchons Ø (mm)	Box p / Pack p Boîte p / Paq. p
OL20015	300x220x120	12	21	6 / -
OL20016	380x300x120	12	21	6 / -



#### Junction box with low cover - quick fixing 1/4 turn - smooth walls

Boite de dérivation avec couvercle bas - vis 1/4 de tour - murs lisses

TECNOPOLYMER UL94-HB | IP 56 | □\* | Ⓢ | Ⓡ | -15°/+60° | TB 75 C° | GWT 650 C° | IK 07  
CEI EN 60670-1 – CEI EN 60670-22 - Dir. LVD 2014/35/EU

Code Référence	Dimensions LxHxD (mm) Dimensions LxHxP (mm)	Num. entrées Nom. entrées	Screw cover Ø (mm) Bouchons Ø (mm)	Box p / Pack p Boîte p / Paq. p
OL20070	105x105x50	-	15	96 / -
OL20122	150x110x70	-	16	45 / -



#### Junction box with low hinged cover - quick fixing 1/4 turn - smooth walls

Boite de dérivation avec couvercle bas à charnière - vis 1/4 de tour - murs lisses

TECNOPOLYMER UL94-HB | IP 56 | □\* | Ⓢ | Ⓡ | -15°/+60° | TB 75 C° | GWT 650 C° | IK 07  
CEI EN 60670-1 – CEI EN 60670-22 - Dir. LVD 2014/35/EU

Code Référence	Dimensions LxHxD (mm) Dimensions LxHxP (mm)	Num. entrées Nom. entrées	Screw cover Ø (mm) Bouchons Ø (mm)	Box p / Pack p Boîte p / Paq. p
OL20025	Ⓢ 300x220x120	-	21	6 / -
OL20026	380x300x120	-	21	6 / -

\* For a double and complete insulation use plastic screw cover (pg. 81)

Pour une isolation double et complète, utilisez un cache-vis en plastique (p. 81)

### Junction boxes for wall with quick fixing 1/4 turn

Boîtes de dérivation murales avec vis 1/4 de tour



#### Junction box with low hinged cover - quick fixing 1/4 turn - smooth walls

Boite de dérivation avec couvercle bas à charnière - vis 1/4 de tour - murs lisses

TECNOPOLYMER UL94-HB | IP 66 | ☐\* | ⚡ -25°/+60° | TB 75 C° | GWT 650 C° | IK 06  
CEI EN 60670-1 – CEI EN 60670-22 - Dir. LVD 2014/35/EU

Code Référence	Dimensions LxHxD (mm) Dimensions LxHxP (mm)	Num. entrées Nom. entrées	Screw cover Ø (mm) Bouchons Ø (mm)	Box p / Pack p Boîte p / Paq. p
OL20027	456x380x121	-	21	3 / -



#### Junction box with low cover - quick fixing 1/4 turn - smooth walls - GWT 960°

Boite de dérivation avec couvercle bas - vis 1/4 de tour - murs lisses - GWT 960°

TECNOPOLYMER UL94-V0 | IP 56 | ☐\* | ⚡ -15°/+60° | TB 75 C° | GWT 960 C° | IK 07

Code Référence	Dimensions LxHxD (mm) Dimensions LxHxP (mm)	Num. entrées Nom. entrées	Screw cover Bouchons	Box p / Pack p Boîte p / Paq. p
OL20522	150x110x70	-	16	45 / -



#### Junction box with low hinged cover - quick fixing 1/4 turn - smooth walls - GWT 960°

Boite de dérivation avec couvercle bas à charnière - vis 1/4 de tour - murs lisses - GWT 960°

TECNOPOLYMER UL94-V0 | IP 56 | ☐\* | ⚡ -15°/+60° | TB 75 C° | GWT 960 C° | IK 07

Code Référence	Dimensions LxHxD (mm) Dimensions LxHxP (mm)	Num. entrées Nom. entrées	Screw cover Bouchons	Box p / Pack p Boîte p / Paq. p
OL20325	300x220x120	-	21	6 / -
OL20326	380x300x120	-	21	6 / -



#### Junction box with low cover - quick fixing 1/4 turn - smooth walls - halogen free

Boite de dérivation avec couvercle bas - vis 1/4 de tour - murs lisses - sans halogenes

HALOGEN FREE UL94-HB | IP 56 | ☐\* | ⚡ -15°/+60° | TB 120 C° | GWT 850 C° | IK 08

Code Référence	Dimensions LxHxD (mm) Dimensions LxHxP (mm)	Num. entrées Nom. entrées	Screw cover Bouchons	Box p / Pack p Boîte p / Paq. p
OL20422	150x110x70	-	16	45 / -



#### Junction box with low hinged cover - quick fixing 1/4 turn - smooth walls - halogen free

Boite de dérivation avec couvercle bas à charnière - vis 1/4 de tour - murs lisses - sans halogenes

HALOGEN FREE UL94-HB | IP 56 | ☐\* | ⚡ -15°/+60° | TB 120 C° | GWT 850 C° | IK 08

Code Référence	Dimensions LxHxD (mm) Dimensions LxHxP (mm)	Num. entrées Nom. entrées	Screw cover Bouchons	Box p / Pack p Boîte p / Paq. p
OL20225	300x220x120	-	21	6 / -
OL20226	380x300x120	-	21	6 / -

\* For a double and complete insulation use plastic screw cover (pg. 81)

Pour une isolation double et complète, utilisez un cache-vis en plastique (p. 81)

### Junction boxes for wall with quick fixing 1/4 turn

Boîtes de dérivation murales avec vis 1/4 de tour



#### Junction box with transparent low cover - quick fixing 1/4 turn - smooth walls - IK08

Boite de dérivation avec couvercle transparent bas - vis 1/4 de tour - murs lisses - IK08

TECNOPOLYMER UL94-HB | IP 56 | □\* | Ⓢ | Ⓡ -15°/+60° | TB 75 C° | GWT 650 C° | IK 08

CEI EN 60670-1 – CEI EN 60670-22 - Dir. LVD 2014/35/EU

Code Référence	Dimensions LxHxD (mm) Dimensions LxHxP (mm)	Num. entries Nom. entrées	Screw cover Ø (mm) Bouchons Ø (mm)	Box p / Pack p Boîte p / Paq. p
OL20131	150x110x70	-	16	30 / -



#### Junction box with transparent low hinged cover - quick fixing 1/4 turn - smooth walls - IK08

Boite de dérivation avec couvercle transparent bas à charnière - vis 1/4 de tour - murs lisses - IK08

TECNOPOLYMER UL94-HB | IP 56 | □\* | Ⓡ -15°/+60° | TB 75 C° | GWT 650 C° | IK 08

CEI EN 60670-1 – CEI EN 60670-22 - Dir. LVD 2014/35/EU

Code Référence	Dimensions LxHxD (mm) Dimensions LxHxP (mm)	Num. entries Nom. entrées	Screw cover Ø (mm) Bouchons Ø (mm)	Box p / Pack p Boîte p / Paq. p
OL20034	Ⓢ 300x220x120	-	21	6 / -
OL20035	380x300x120	-	21	6 / -



#### Junction box with high cover - quick fixing 1/4 turn - smooth walls

Boite de dérivation avec couvercle haute - vis 1/4 de tour - murs lisses

TECNOPOLYMER UL94-HB | IP 56 | □\* | Ⓢ | Ⓡ -15°/+60° | TB 75 C° | GWT 650 C° | IK 07

CEI EN 60670-1 – CEI EN 60670-22 - Dir. LVD 2014/35/EU

Code Référence	Dimensions LxHxD (mm) Dimensions LxHxP (mm)	Num. entries Nom. entrées	Screw cover Ø (mm) Bouchons Ø (mm)	Box p / Pack p Boîte p / Paq. p
OL20044	300x220x180	-	21	4 / -



#### Junction box with transparent high cover - quick fixing 1/4 turn - smooth walls - IK08

Boite de dérivation avec couvercle transparent haute - vis 1/4 de tour - murs lisses - IK08

TECNOPOLYMER UL94-HB | IP 56 | □\* | Ⓢ | Ⓡ -15°/+60° | TB 75 C° | GWT 650 C° | IK 08

Code Référence	Dimensions LxHxD (mm) Dimensions LxHxP (mm)	Num. entries Nom. entrées	Screw cover Ø (mm) Bouchons Ø (mm)	Box p / Pack p Boîte p / Paq. p
OL20054	300x220x180	-	21	4 / -



#### Cable gland

Passe-câble

Code Référence	Ø max (mm) Ø max (mm)	For item Pour article	Box p / Pack p Boîte p / Paq. p
OL20056	20	OL20001/2/3/9/4	1000 / 100
OL20057	25	OL20011/12/80/111/112	1000 / 100
OL20058	32	OL20013/14/15/16	600 / 100

\* For a double and complete insulation use plastic screw cover (pg. 81)

Pour une isolation double et complète, utilisez un cache-vis en plastique (p. 81)

### Accessories for wall-mounted junction boxes

Accessoires pour boîtes de dérivation murales



#### Wall fixing bracket with screws

Plaquette de fixation avec vis

Code Référence	Box p / Pack p Boîte p / Paq. p
OL20090	1000 / 100



#### Plastic screws for junction boxes with quick fixing 1/4 turn

Vis en plastique pour boîtes de dérivation avec vis 1/4 tours

Code Référence	Box p / Pack p Boîte p / Paq. p
OL20091	1000 / 100



#### Insulating screw caps

Bouchons à vis isolants

Code Référence	Dimensions Ø (mm) Dimensions Ø (mm)	Box p / Pack p Boîte p / Paq. p
OL20096	12	100 / -
OL20097	14	100 / -
OL20098	15	100 / -
OL20099	16	100 / -
OL20100	21	100 / -



#### Galvanised steel back-mounting plate with self-tapping fixing screws for junction boxes

Plaque de montage arrière en acier galvanisé avec vis de fixation autotaraudeuses pour boîtes de dérivation

Code Référence	Dim. plate (mm) Dim. plaque (mm)	Dim. j. box Dim. boîtes	For item Pour article	Box p / Pack p Boîte p / Paq. p
OL20061	170x130x1,5	190x140	OL20013/23/ 32/42/52/223	30 / 1
OL20062	223x178x1,5	240x190	OL20014/24/ 33/43/53/224	25 / 1
OL20063	287x207x1,5	300x220	OL20015/25/ 34/44/54/225	20 / 1
OL20064	360x283x1,5	380x300	OL20016/26/ 35/226	10 / 1

#### COMPLETE INSULATION

Complete insulation of junction boxes according to standard CEI EN 61140 can be obtained by using screw covers OL 20096-20097-20098-20099-20100 or by wall fixing brackets OL 20090.

#### ISOLATION COMPLÈTE

L'isolation complète des boîtes selon norme CEI EN 61140 est réalisable par les bouchons couvre-vis OL 20096-20097-20098-20099-20100 ou par plaquette de fixation OL 20090.

## Flush and wall distribution boards

Coffret muraux et encastrés



### Distribution boards without door - plastic DIN rail - grey

Coffret muraux sans porte - rail DIN en plastique - gris

IP 20 |  $\varnothing$  -5°/+60° | TB 70 C° | GWT 650 C° | IK 07 | EN 60670-1

Code Référence	External dim. LxHxD (mm) Dim. extérieures LxHxP (mm)	N. mod. N. mod.	DP (W) PD (W)	Box p / Pack p Boîte p / Paq. p
OL40005	130x47x82	1/2	5	60 / -
OL40006	130x97x83	2/4	6	30 / -



### Protected distribution boards without door - metal DIN rail - grey

Coffret muraux protégés sans porte - rail DIN métallique - gris

IP 40 |  $\square$  |  $\varnothing$  -5°/+60° | TB 70 C° | GWT 650 C° | IK 07 | CEI EN 60670-24 - Dir. LVD 2014/35/EU

Code Référence	External dim. LxHxD (mm) Dim. extérieures LxHxP (mm)	N. mod. N. mod.	DP (W) PD (W)	Box p / Pack p Boîte p / Paq. p
OL40011	150x160x100	4	15	10 / -
OL40012	200x180x100	8	20	8 / -
OL40013	280x220x100	12	30	3 / -
OL40014	280x300x100	24 (12x2)	37	1 / -
OL40015	380x380x130	36 (18x2)	80	1 / -



### Protected distribution boards with door - metal DIN rail - grey

Coffret muraux protégés avec porte - rail DIN métallique - gris

IP 40 |  $\square$  |  $\varnothing$  -5°/+60° | TB 70 C° | GWT 650 C° | IK 07 | CEI EN 60670-24 - Dir. LVD 2014/35/EU

Code Référence	External dim. LxHxD (mm) Dim. extérieures LxHxP (mm)	N. mod. N. mod.	DP (W) PD (W)	Box p / Pack p Boîte p / Paq. p
OL40021	150x160x100	4	10	10 / -
OL40022	200x180x100	8	14	8 / -
OL40023	280x220x100	12	17	3 / -
OL40024	280x300x100	24 (12x2)	18	1 / -
OL40025	380x380x130	36 (18x2)	37	1 / -



### Flush distribution board - smoked door - halogen free - white

Coffret encastré - porte fumée - sans halogenes - blanc

HALOGEN FREE | IP 40 |  $\square$  |  $\varnothing$  -15°/+60° | TB 70 C° | GWT 650 C° | IK 07

CEI EN 60670-1 - CEI EN 60670-24 - Dir. LVD 2014/35/EU

Code Référence	Front dim. LxHxD (mm) Dim. avant LxHxP (mm)	Bottom dim. D (mm) Dim. bas P (mm)	N. mod. N. mod.	DP (W) PD (W)	Box p / Pack p Boîte p / Paq. p
OL40211N	140x150x24	73	4	12	12 / -
OL40213N	230x175x25,5	74	8	19	20 / -
OL40214N	310x210x27	74	12	20	10 / -
OL40215N	314x344x32	73	24 (12x2)	29	5 / -
OL40216N	315x440x32	73	36 (12x3)	38	1 / -

DP = Dispersible power / PD = puissance dissipée

## Flush and wall distribution boards

Coffret muraux et encastrés



### Water-tight distribution board with smoked door - metal DIN rail - halogen free - grey

Coffret muraux étanche avec porte fumée - rail DIN métallique - sans halogènes - gris

HALOGEN FREE | IP 65 | □ | ⚡ -15°/+60° | TB 70 C° | GWT 650 C° | IK 08

CEI EN 60670-1 – CEI EN 60670-24 - Dir. LVD 2014/35/EU

Code Référence	External dim. LxHxD (mm) Dim. extérieures LxHxP (mm)	N. mod. N. mod.	N. connectors slots N. logements connec.	DP (W) PD (W)	Box p / Pack p Boîte p / Paq. p
OL40031	120x160x90	4	1	8	24 / -
OL40032	200x160x90	8	1	11	20 / -
OL40033	250x200x110	12	1	17	12 / -
OL40034	250x375x145	24 (12x2)	2	30	1 / -
OL40035	350x500x140	48 (16x3)	4	45	1 / -

### Metal DIN rail for distribution board

Rails métalliques DIN pour coffret



Code Référence	Dimensions (mm) Dimensions (mm)	For item Pour article	N. mod. N. mod.	Box p / Pack p Boîte p / Paq. p
OL40051	100	OL40031	4	100 / 20
OL40052	180	OL40032	8	100 / 20
OL40053	250	OL40033/34	12	100 / 20

### Kit of supports + connectors for ground and neutral

Kit de supports + connecteurs pour terre et neutre



Code Référence	Description Description	For item Pour article	Box p / Pack p Boîte p / Paq. p
OL49482	Kit 1 supp. + 2 conn. 5P - 10mm <sup>2</sup>	OL40011/21/31	10 / -
OL49584	Kit 1 supp. + 2 conn. 2P - 16mm <sup>2</sup> + 8P - 10mm <sup>2</sup>	OL40012/22	10 / -
OL49685	Kit 1 supp. + 2 Conn. 2P - 16mm <sup>2</sup> + 12P - 10mm <sup>2</sup>	OL40013/23	10 / -
OL496851	Kit 2 supp. + 2 Conn. 2P - 16mm <sup>2</sup> + 12P - 10mm <sup>2</sup>	OL40014/15/24/25	10 / -
OL49284	Kit 1 supp. + 2 Conn. 2P - 16mm <sup>2</sup> + 8P - 10mm <sup>2</sup>	OL40032	10 / -
OL49385	Kit 1 supp. + 2 Conn. 2P - 16mm <sup>2</sup> + 12P - 10mm <sup>2</sup>	OL40033	10 / -
OL493851	Kit 2 supp. + 4 Conn. 2P - 16mm <sup>2</sup> + 12P - 10mm <sup>2</sup>	OL40034/35	5 / -

PD = Potenza dissipabile / DP = Dissipable power

**Access chambers**

Chambres de tirage

**Access chambers with cover - grey**

Chambres de tirage avec couvercle - gris

Code Référence	Dimensions LxH (mm) Dimensions LxH (mm)	Box p / Pack p Boîte p / Paq. p
OL30301	200x200	390 / -
OL30303	300x300	144 / -
OL30304	400x400	54 / -

**Frame for access chambers - grey**

Cadre pour chambre d'accès - gris

Code Référence	Dimensions LxH (mm) Dimensions LxH (mm)	Box p / Pack p Boîte p / Paq. p
OL30311	200x200	20 / -
OL30313	300x300	10 / -
OL30314	400x400	5 / -

**Connections**  
Raccords



**Straight pipe joint - IP40**  
Manchons pour tube irl - IP40

IP 40

Code Référence	Pipe Ø (mm) Conduit Ø (mm)	Box p / Pack p Boîte p / Paq. p
OL70091	16	600 / 100
OL70092	20	400 / 100
OL70093	25	300 / 50
OL70094	32	150 / 25
OL70095	40	80 / 20
OL70096	50	60 / 20



**Tight bend 90° - IP40**  
Coudes grand rayon 90° - IP40

IP 40 |

Code Référence	Pipe Ø (mm) Conduit Ø (mm)	Box p / Pack p Boîte p / Paq. p
OL70121	16	400 / 50
OL70122	20	200 / 50
OL70123	25	100 / 25
OL70124	32	50 / 25
OL70125	40	30 / 10
OL70126	50	20 / 5



**Release coupling - IP65**  
Manchons etanche tube-tube - IP65

IP 65 |


Code Référence	Pipe Ø (mm) Conduit Ø (mm)	Box p / Pack p Boîte p / Paq. p
OL70001	16	400 / 50
OL70002	20	300 / 50
OL70003	25	200 / 50
OL70004	32	100 / 25
OL70005	40	80 / 20
OL70006	50	40 / 10

## Connections

## Raccords

**90° bend - IP65**


Coudes ouvrable - IP65

IP 65 | 

Code Référence	Pipe Ø (mm) Conduit Ø (mm)	Box p / Pack p Boîte p / Paq. p
OL70061	16	300 / 50
OL70062	20	200 / 50
OL70063	25	100 / 25
OL70064	32	50 / 25
OL70065	40	30 / 10
OL70066	50	15 / 5

**Release conduit-box union - IP65**

Manchons etanche tube-boîte - IP65

IP 65 | 

Code Référence	Pipe Ø (mm) Conduit Ø (mm)	Box p / Pack p Boîte p / Paq. p
OL70011	16	400 / 50
OL70012	20	300 / 50
OL70013	25	200 / 50
OL70014	32	150 / 25
OL70015	40	100 / 25
OL70016	50	60 / 15

**Release conduit-sheath coupling equal diameter - IP65**

Manchons etanche tube-gaine à pression diamètre identique - IP65

IP 65 | 

Code Référence	Pipe Ø (mm) Conduit Ø (mm)	Sheath Ø (mm) Gaine Ø (mm)	Box p / Pack p Boîte p / Paq. p
OL70041-S	16	16	400 / 50
OL70042-S	20	20	300 / 50
OL70043-S	25	25	200 / 50
OL70044-S	32	32	100 / 25
OL70045-S	40	40	80 / 20
OL70046-S	50	50	60 / 15

**Connections**  
Raccords



**Release conduit-sheath union - IP65**

Manchons etanche tube-gaine à pression - IP65

IP 65 |

Code Référence	Pipe Ø (mm) Conduit Ø (mm)	Sheath Ø (mm) Gaine Ø (mm)	Box p / Pack p Boîte p / Paq. p
OL70021	16	12	400 / 50
OL70022	20	16	300 / 50
OL70023	25	20	200 / 50
OL70024	32	25	100 / 25
OL70025	40	32	80 / 20
OL70026	50	40	60 / 15



**Straight fixed coupling box-sheath device - metric pitch - IP65**

Manchons irl etanche boîte-gaine - pas métrique - IP65

IP 65

Code Référence	Sheath Ø (mm) Gaine Ø (mm)	Box p / Pack p Boîte p / Paq. p
OL70049	10	800 / 100
OL70051	12	800 / 100
OL70050	14	800 / 100
OL70052	16	400 / 50
OL70053	20	300 / 50
OL70054	25	150 / 25
OL70055	32	100 / 25
OL70056	40	80 / 20
OL70057	50	60 / 10



**Flexible bend pipe-pipe - IP65**

Coudes flexible etanche tube-tube - IP65

IP 65

Code Référence	Pipe Ø (mm) Conduit Ø (mm)	Length (mm) Longueur (mm)	Box p / Pack p Boîte p / Paq. p
OL70071	16	215	80 / 20
OL70072	20	240	80 / 20
OL70073	25	260	60 / 20
OL70074	32	280	60 / 20
OL70075	40	305	30 / 10
OL70076	50	310	20 / 10

## Connections

## Raccords

**Flexible bend pipe-box - IP65**

Coudes flexible etanche gaine-boîte - IP65

IP 65

Code Référence	Pipe Ø (mm) Conduit Ø (mm)	Length (mm) Longueur (mm)	Box p / Pack p Boîte p / Paq. p
OL70081	16	215	80 / 20
OL70082	20	240	80 / 20
OL70083	25	260	60 / 20
OL70084	32	280	60 / 20
OL70085	40	305	30 / 10
OL70086	50	310	20 / 10

**Release coupling - IP66/IP67**

Manchons etanche tube-tube - IP66/IP67

IP 66 / IP 67 | 

Code Référence	Pipe Ø (mm) Conduit Ø (mm)	Box p / Pack p Boîte p / Paq. p
OL77001	16	250 / 10
OL77002	20	200 / 10
OL77003	25	160 / 10
OL77004	32	100 / 10
OL77005	40	50 / 5
OL77006	50	30 / 5

**90° bend - IP66/IP67**

Coudes ouvrable - IP66/IP67

IP 66 / IP 67 | 

Code Référence	Pipe Ø (mm) Conduit Ø (mm)	Box p / Pack p Boîte p / Paq. p
OL77061	16	200 / 10
OL77062	20	200 / 10
OL77063	25	160 / 10
OL77064	32	100 / 10
OL77065	40	50 / 5
OL77066	50	30 / 5

**Connections**  
Raccords



**Release conduit-box union - IP66/IP67**  
Manchons etanche tube-boîte - IP66/IP67

IP 66 / IP 67 |

Code Référence	Pipe Ø (mm) Conduit Ø (mm)	Box p / Pack p Boîte p / Paq. p
OL77011	16	340 / 10
OL77012	20	340 / 10
OL77013	25	240 / 10
OL77014	32	100 / 10
OL77015	40	70 / 5
OL77016	50	50 / 5



**Release conduit-sheath coupling equal diameter - IP66**  
Manchons etanche tube-gaine à pression diamètre identique - IP66

IP 66 |

Code Référence	Pipe Ø (mm) Conduit Ø (mm)	Sheath Ø (mm) Gaine Ø (mm)	Box p / Pack p Boîte p / Paq. p
OL77041-S	16	16	240 / 10
OL77042-S	20	20	260 / 10
OL77043-S	25	25	200 / 10
OL77044-S	32	32	100 / 10
OL77045-S	40	40	60 / 5
OL77046-S	50	50	40 / 5



**Release conduit-sheath union - IP66**  
Manchons etanche tube-gaine à pression - IP66

IP 66 |

Code Référence	Pipe Ø (mm) Conduit Ø (mm)	Sheath Ø (mm) Gaine Ø (mm)	Box p / Pack p Boîte p / Paq. p
OL77022	20	16	240 / 10
OL77023	25	20	200 / 10

## Connections

## Raccords

**Straight fixed coupling box-sheath device - metric pitch - IP65**

Manchons irt etanche boîte-gaine - pas métrique - IP65

HALOGEN FREE | IP 65

Code Référence	Pipe Ø (mm) Conduit Ø (mm)	Box p / Pack p Boîte p / Paq. p
OL77049	10	600 / 10
OL77051	12	600 / 10
OL77052	16	400 / 10
OL77053	20	300 / 10
OL77054	25	220 / 10
OL77055	32	130 / 5
OL77056	40	170 / 5
OL77057	50	110 / 5

**Flexible bend pipe-pipe - IP66**

Coudes flexible etanche tube-tube - IP66

IP 66

Code Référence	Pipe Ø (mm) Conduit Ø (mm)	Box p / Pack p Boîte p / Paq. p
OL77071	16	100 / 10
OL77072	20	70 / 10
OL77073	25	80 / 10
OL77074	32	50 / 10
OL77075	40	30 / 5
OL77076	50	15 / 5

**Flexible bend pipe-box - metric pitch - IP65**

Coudes flexible etanche gaine-boîte - pas métrique - IP65

IP 65

Code Référence	Pipe Ø (mm) Conduit Ø (mm)	Box p / Pack p Boîte p / Paq. p
OL77081	16	100 / 10
OL77082	20	70 / 10
OL77083	25	80 / 10
OL77084	32	50 / 10
OL77085	40	30 / 5
OL77086	50	25 / 5

**Connections**  
Raccords



**90° Inspectable bend - IP40**

Coudes ouvrable 90° - IP40

IP 40

Code Référence	Pipe Ø (mm) Conduit Ø (mm)	Box p / Pack p Boîte p / Paq. p
OL70101	16	600 / 50
OL70102	20	300 / 50
OL70103	25	200 / 50
OL70104	32	100 / 50



**Inspectable "T" - IP40**

Joint "T" contrôlable - IP40

IP 40

Code Référence	Pipe Ø (mm) Conduit Ø (mm)	Box p / Pack p Boîte p / Paq. p
OL70131	16	300 / 50
OL70132	20	200 / 50
OL70133	25	100 / 50
OL70134	32	100 / 50

## Plastic fixings for conduits and cables

Fixations plastiques pour conduits et câbles



### Fixing pipe clip - halogen free

Clips fixe-tube - sans halogenes

HALOGEN FREE

Code Référence	Pipe Ø (mm) Conduit Ø (mm)	Box p / Pack p Boîte p / Paq. p
OL70151	16	2000 / 100
OL70152	20	2000 / 100
OL70153	25	1200 / 100
OL70154	32	800 / 100
OL70155	40	300 / 50
OL70156	50	150 / 25



### Guide for fixing pipe clip

Guide de fixation du clip fixe-tube

Code Référence	Length (mm) Longueur (mm)	Box p / Pack p Boîte p / Paq. p
OL70161	200	50 / -



### Snap-on multi-diameter clamp

Clips fixe-tube fermeture à pression

Code Référence	Pipe Ø (mm) Conduit Ø (mm)	Box p / Pack p Boîte p / Paq. p
OL70171	14 - 22	600 / 100
OL70172	23 - 35	400 / 50
OL70173	38 - 50	200 / 50



### Pipe fixing strip - halogen free

Colliers extensible fixe-tube - sans halogenes

HALOGEN FREE

Code Référence	Pipe Ø (mm) Conduit Ø (mm)	Resistance to traction (kg) Résistance à la traction (kg)	Box p / Pack p Boîte p / Paq. p
OL70176	13 - 32	18	1000 / 100
OL70177	40 - 63	18	500 / 100

**Cable glands**  
Presse-étoupes



**Cable gland - PG pitch - IP40**  
Presse-étoupe - pas PG - IP40

Code Référence	PG thread Pas PG	Mounting hole Ø (mm) Trou de montage Ø (mm)	For cables Ø (mm) Pour cables Ø (mm)	Box p / Pack p Boîte p / Paq. p
OL70141	7	12	3,5 ÷ 6,5	500 / 100
OL70142	9	16	4 ÷ 8	400 / 100
OL70143	11	18	5 ÷ 10	400 / 100
OL70144	13,5	20	6 ÷ 12	400 / 100
OL70145	16	22	10 ÷ 14	200 / 100
OL70146	21	26,5	13 ÷ 18	100 / 50
OL70147	29	35,5	18 ÷ 25	100 / 50
OL70148	36	47	25 ÷ 33	50 / 25
OL70149	42	54	30 ÷ 38	50 / 10
OL70150	48	60	34 ÷ 43	40 / 5



**Black cable gland - PG pitch - IP40**  
Presse-étoupe noire - pas PG - IP40

Code Référence	PG thread Pas PG	Mounting hole Ø (mm) Trou de montage Ø (mm)	Per cavi Ø (mm) For cables Ø (mm)	Box p / Pack p Boîte p / Paq. p
OL70141N	7	12	3,5 ÷ 6,5	500 / 100
OL70142N	9	16	4 ÷ 8	400 / 100
OL70143N	11	18	5 ÷ 10	400 / 100
OL70144N	13,5	20	6 ÷ 12	400 / 100
OL70145N	16	22	10 ÷ 14	200 / 100
OL70146N	21	26,5	13 ÷ 18	100 / 50
OL70147N	29	35,5	18 ÷ 25	100 / 50
OL70148N	36	47	25 ÷ 33	50 / 25
OL70149N	42	54	30 ÷ 38	50 / 10
OL70150N	48	60	34 ÷ 43	40 / 5



**Gasket for IP65 PG pitch cable gland**  
Joint pour presse-étoupe IP65 PG pas

Code Référence	PG thread Pas PG	Box p / Pack p Boîte p / Paq. p
OL71141	7	500 / 100
OL71142	9	400 / 100
OL71143	11	400 / 100
OL71144	13,5	400 / 100
OL71145	16	200 / 100
OL71146	21	100 / 50
OL71147	29	100 / 50
OL71148	36	50 / 25
OL71149	42	50 / 10
OL71150	48	40 / 5

### Plastic fixings for conduits and cables

Fixations plastiques pour conduits et câbles



#### Thermoplastic round clip with nail - white

Agrafe plastique pour cables avec clou - blanche

Code Référence	Conduits-Cables Ø (mm) Conduits-Câbles Ø (mm)	Box p / Pack p Boîte p / Paq. p
OL70181	3 - 4	10000 / 100
OL70182	5 - 6	10000 / 100
OL70183	7 - 8	10000 / 100
OL70184	9 - 10	10000 / 100
OL70185	11 - 12	5000 / 100
OL70186	13 - 14	4000 / 100
OL70187	15 - 16	3000 / 100
OL70188	19 - 20	2000 / 100
OL70189	21 - 22	1000 / 100
OL70190	24 - 25	800 / 50
OL70191	31 - 32	500 / 50



#### Thermoplastic round clip with nail - grey

Agrafe plastique pour cables avec clou - gris

Code Référence	Conduits-Cables Ø (mm) Conduits-Câbles Ø (mm)	Box p / Pack p Boîte p / Paq. p
OL70211	3 - 4	10000 / 100
OL70212	5 - 6	10000 / 100
OL70213	7 - 8	10000 / 100
OL70214	9 - 10	10000 / 100
OL70215	11 - 12	5000 / 100
OL70216	13 - 14	4000 / 100
OL70217	15 - 16	3000 / 100
OL70218	19 - 20	2000 / 100
OL70219	21 - 22	1000 / 100
OL70220	24 - 25	800 / 50
OL70221	31 - 32	500 / 50



#### Thermoplastic nail clip for tv cable - white

Agrafe plastique pour cable tv avec clou - blanche

Code Référence	Cables Ø (mm) Câbles Ø (mm)	Box p / Pack p Boîte p / Paq. p
OL70225	7	10000 / 100

**Plastic fixings for conduits and cables**

Fixations plastiques pour conduits et câbles



**Thermoplastic flat clip with nail - white**

Agrafe plat plastique pour cables avec clou - blanche

Code Référence	For flat cables width (mm) Pour câbles plats largeur (mm)	Box p / Pack p Boîte p / Paq. p
OL70231	5 - 6	10000 / 100
OL70232	7 - 8	10000 / 100
OL70233	10 - 11	10000 / 100



**Thermoplastic flat clip with nail - grey**

Agrafe plat plastique pour cables avec clou - gris

Code Référence	For flat cables width (mm) Pour câbles plats largeur (mm)	Box p / Pack p Boîte p / Paq. p
OL70241	5 - 6	10000 / 100
OL70242	7 - 8	10000 / 100
OL70243	10 - 11	10000 / 100



**Eltex screw plug**

Cheville en eltex

Code Référence	For mounting hole Ø (mm) Pour trou de montage Ø (mm)	Box p / Pack p Boîte p / Paq. p
OL70261	4	5000 / 100
OL70262	5	5000 / 100
OL70263	6	5000 / 100
OL70265	8	5000 / 100
OL70266	10	3000 / 100



**Eltex plug and screw**

Cheville avec vis en eltex

Code Référence	For mounting hole Ø (mm) Pour trou de montage Ø (mm)	Box p / Pack p Boîte p / Paq. p
OL70281	4	3000 / 100
OL70282	5	2500 / 100
OL70283	6	2500 / 100
OL70285	8	2500 / 100
OL70286	10	900 / 100

## Plastic fixings for conduits and cables

Fixations plastiques pour conduits et câbles



### Standard cable tie in colourless polymer

Collier de câblage standard en polymère incolore

Code Référence	Dimensions LxH (mm) Dimensions LxH (mm)	Tensile stress (kg) Résistance à la traction (kg)	Box p / Pack p Boîte p / Paq. p
OL70300	120x2,5	8	3000 / 100
OL70301	80x2,2	8	3000 / 100
OL70302	100x2,5	8,2	3000 / 100
OL70303	180x2,5	8,2	3000 / 100
OL70304	200x2,5	8,2	3000 / 100
OL70305	140x3,5	13,5	2000 / 100
OL70306	200x3,5	13,5	2000 / 100
OL70307	300x3,5	13,5	2000 / 100
OL70308	370x3,5	13,5	1000 / 100
OL70309	180x4,5	22,6	1000 / 100
OL70310	200x4,5	22,6	3000 / 100
OL70311	250x4,5	22,6	3000 / 100
OL70312	280x4,5	22,6	2000 / 100
OL70313	350x4,5	22,6	1000 / 100
OL70314	250x7,5	56	1000 / 100
OL70315	300x7,5	56	1000 / 100
OL70316	450x7,5	56	1000 / 100
OL70319	550x9	80	1000 / 100
OL70320	760x9	80	1000 / 100



### Self adhesive tie mounts - white

Embase adhésive pour collier de câblage - blanche

Code Référence	Dimensions LxH (mm) Dimensions LxH (mm)	Box p / Pack p Boîte p / Paq. p
OL70380	19x19	3000 / 100
OL70381	25x25	3000 / 100
OL70382	30x30	3000 / 100
OL70383	40x40	3000 / 100

**Plastic fixings for conduits and cables**

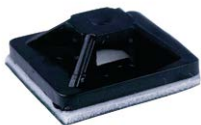
Fixations plastiques pour conduits et câbles



**Standard cable tie in polymer - black**

Collier de câblage standard en polymère - noir

Code Référence	Dimensions LxH (mm) Dimensions LxH (mm)	Tensile stress (kg) Résistance à la traction (kg)	Box p / Pack p Boîte p / Paq. p
OL70340	120x2,5	8	3000 / 100
OL70341	80x2,2	8	3000 / 100
OL70342	100x2,5	8,2	3000 / 100
OL70343	180x2,5	8,2	3000 / 100
OL70344	200x2,5	8,2	3000 / 100
OL70345	140x3,5	13,5	2000 / 100
OL70346	200x3,5	13,5	2000 / 100
OL70347	300x3,5	13,5	2000 / 100
OL70348	370x3,5	13,5	2000 / 100
OL70349	180x4,5	22,6	1000 / 100
OL70350	200x4,5	22,6	3000 / 100
OL70351	250x4,5	22,6	3000 / 100
OL70352	280x4,5	22,6	2000 / 100
OL70353	350x4,5	22,6	1000 / 100
OL70354	250x7,5	56	1000 / 100
OL70355	300x7,5	56	1000 / 100
OL70356	450x7,5	56	1000 / 100
OL70359	550x9	80	1000 / 100
OL70360	760x9	80	1000 / 100



**Self adhesive tie mounts - black**

Embase adhésive pour collier de câblage - noir

Code Référence	Dimensions LxH (mm) Dimensions LxH (mm)	Box p / Pack p Boîte p / Paq. p
OL70384	19x19	3000 / 100
OL70385	25x25	3000 / 100
OL70386	30x30	3000 / 100
OL70387	40x40	3000 / 100

**Metal fixings for pipes**

Fixations pour tuyaux en métal

**Galvanised steel collar M6 thread with 2 screws**

Collier en acier galvanisé filetage M6 avec 2 vis

Code Référence	Pipe Ø (mm) Conduits Ø (mm)	Box p / Pack p Boîte p / Paq. p
OL70391	10 - 11	1500 / 100
OL70392	12 - 13	1200 / 100
OL70393	14 - 15	1200 / 100
OL70394	16 - 17	1000 / 100
OL70395	19 - 20	800 / 100
OL70396	21 - 22	800 / 100
OL70397	25 - 26	800 / 100
OL70398	31 - 32	1000 / 100
OL70399	38 - 40	600 / 50
OL70400	48 - 50	600 / 50

**Collars connection pin M6 thread**

Pivot de connexion pour colliers filetage M6

Code Référence	Box p / Pack p Boîte p / Paq. p
OL70401	1000 / 100

**Zinc-coated steel 2 hole U bolt**

Collier en metal zingué avec 2 trous

Code Référence	Pipe Ø (mm) Conduits Ø (mm)	Box p / Pack p Boîte p / Paq. p
OL70441	10	1500 / 100
OL70442	12	1500 / 100
OL70443	16	1500 / 100
OL70444	20	1200 / 100
OL70445	22	1600 / 100
OL70446	25	1600 / 100
OL70447	32	1000 / 100
OL70448	40	500 / 50
OL70449	50	500 / 50

**Metal fixings for pipes**  
Fixations pour tuyaux en métal



**Zinc-coated one hole heavy-duty clip**  
Collier renforcé en metal zingué avec 1 trou

Code Référence	Pipe Ø (mm) Conduits Ø (mm)	Box p / Pack p Boîte p / Paq. p
OL70461	10 - 11	1500 / 100
OL70462	13 - 14	1500 / 100
OL70463	16 - 17	1500 / 100
OL70464	19 - 20	1200 / 100
OL70465	21 - 22	1600 / 100
OL70466	25 - 26	1600 / 100
OL70467	31 - 32	1000 / 100
OL70468	38 - 40	500 / 50
OL70469	48 - 50	500 / 50



**Zinc-coated one hole light-duty clip**  
Collier léger à un trou zingué

Code Référence	Pipe Ø (mm) Conduits Ø (mm)	Box p / Pack p Boîte p / Paq. p
OL70481	7 - 8	2000 / 100
OL70482	10 - 11	1500 / 100
OL70483	13 - 14	1500 / 100
OL70484	16 - 17	1500 / 100
OL70485	19 - 20	1500 / 100
OL70486	21 - 22	1500 / 100
OL70487	25 - 26	1500 / 100

## Fastenings

Colliers de serrage

**Mobile terminal block with 10-pole modular busbars - T 130 °C - transparent**

Bornier mobile avec jeux de barres modulaires en 10 pôles - T 130 °C - transparent

Code Référence	Rated section (mm <sup>2</sup> ) Section nominale (mm <sup>2</sup> )	RC (A) CN (A)	IV (V) TI (V)	Box p / Pack p Boîte p / Paq. p
OL70406	1,5	17,5	450	10 / -
OL70407	2,5	24	450	10 / -
OL70408	4	32	450	10 / -
OL70409	6	41	750	10 / -
OL70410	10	57	750	5 / -
OL70411	16	76	750	5 / -

**Divisible connector 12 poles polypropilene - T 85 °C - white**

Bornes sectionnables 12 poles en polypropilene - T 85 °C - blanc

Code Référence	Rated section (mm <sup>2</sup> ) Section nominale (mm <sup>2</sup> )	RC (A) CN (A)	IV (V) TI (V)	Box p / Pack p Boîte p / Paq. p
OL70425B	2,5	32	450	10 / -
OL70426B	4	41	450	10 / -
OL70427B	6	57	500	10 / -
OL70428B	16	76	500	10 / -
OL70429B	25	101	750	10 / -

**Divisible connector 12 poles polypropilene - T 85 °C - black**

Bornes sectionnables 12 poles en polypropilene - T 85 °C - noir

Code Référence	Rated section (mm <sup>2</sup> ) Section nominale (mm <sup>2</sup> )	RC (A) CN (A)	IV (V) TI (V)	Box p / Pack p Boîte p / Paq. p
OL70425N	2,5	32	450	10 / -
OL70426N	4	41	450	10 / -
OL70427N	6	57	500	10 / -
OL70428N	16	76	500	10 / -
OL70429N	25	101	750	10 / -

RC = Rated Current / CN = Courant Nominal

IV = Insulation Voltage / TI = Tension d'Isolément

**Fish tapes**  
Tire fils



**Nylon fish tapes with fixed rings and terminals**  
Aiguille tire fils embout en laiton

Code Référence	Length (m) Longueur (m)	Ø (mm) Ø (mm)	Box p / Pack p Boîte p / Paq. p
OL90051	5	3	70 / -
OL90052	10	3	40 / -
OL90053	15	3	30 / -
OL90054	20	3	20 / -
OL90061	5	4	50 / -
OL90062	10	4	25 / -
OL90063	15	4	20 / -
OL90064	20	4	15 / -
OL90065	25	4	12 / -
OL90066	30	4	10 / -



**Nylon fish tapes with interchangeable eyelets and terminals**  
Tire fils en nylon avec têtes interchangeables laiton

Code Référence	Length (m) Longueur (m)	Ø (mm) Ø (mm)	Box p / Pack p Boîte p / Paq. p
OL90071	5	4	50 / -
OL90072	10	4	25 / -
OL90073	15	4	20 / -
OL90074	20	4	15 / -
OL90075	25	4	12 / -
OL90076	30	4	10 / -



**Accessories for fish tapes thread M4**  
Accessoires pour tire fils pas M4

Code Référence	Description Description	Box p / Pack p Boîte p / Paq. p
OL90080	<b>Connector</b> / Raccord	10 / -
OL90081	<b>Unscrewable bullnose leader</b> / Boucle amovible	10 / -
OL90082	<b>Inose</b> / Embout avec fente	10 / -

**Self-extinguishing corrugated conduits classification 3321**

Conduits annelés cintrables autoextinguibles classification 3321

● = Black / Noir



**Black corrugated conduit - recommended for the identification of the distribution and force lines**  
Gaines annelées cintrablesa noir - recommandé pour l'identification des lignes de distribution et de force

750N | 2J | -5°/+60°

Code Référence	Conduit Ø Conduit Ø	Pack m Emb. m
● FEPST16	16	100
● FEPST20	20	100
● FEPST20/50	20	50
● FEPST25	25	50
● FEPST32	32	25
● FEPST40	40	25



**Black corrugated conduit with cable puller - recommended for the identification of the distribution and force lines**

Gaines annelées cintrablesa noir avec tire-fils - recommandé pour l'identification des lignes de distribution et de force

750N | 2J | -5°/+60°

Code Référence	Conduit Ø Conduit Ø	Pack m Emb. m
● FEPCT16	16	100
● FEPCT20	20	100
● FEPCT25	25	50
● FEPCT32	32	25
● FEPCT40	40	25
● FEPCT50	50	25



**Black corrugated conduit with cable puller - recommended for the identification of the distribution and force lines**


Gaines annelées cintrablesa noir avec tire-fils - recommandé pour l'identification des lignes de distribution et de force

750N | 2J | -5°/+60°

Code Référence	Conduit Ø Conduit Ø	Pack m Emb. m
● FEPCT16/10	16	10
● FEPCT16/25	16	25
● FEPCT16/50	16	50
● FEPCT20/10	20	10
● FEPCT20/25	20	25
● FEPCT20/50	20	50
● FEPCT25/10	25	10
● FEPCT25/25	25	25


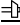

**Self-extinguishing corrugated conduits classification 3321**





Conduits annelés cintrables autoextinguibles classification 3321

 = Green / Vert

**Green corrugated conduit - recommended for identifying the telephone lines, bus lines and domestic automation lines**


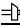

Gainses annelées cintrablesa vert - recommandé pour identifier les lignes téléphoniques, les lignes bus et les lignes d'automatisation domestique





 750N |  2J |  -5°/+60°

Code Référence	Conduit Ø Conduit Ø	Pack m Emb. m
 FEPVST16	16	100
 FEPVST20	20	100
 FEPVST25	25	50
 FEPVST32	32	25


**Green corrugated conduit with cable puller - recommended for identifying the telephone lines, bus lines and domestic automation lines**

Gainses annelées cintrablesa vert avec tire-fils - recommandé pour identifier les lignes téléphoniques, les lignes bus et les lignes d'automatisation domestique

 750N |  2J |  -5°/+60°

Code Référence	Conduit Ø Conduit Ø	Pack m Emb. m
 FEPVCT16	16	100
 FEPVCT20	20	100
 FEPVCT25	25	50
 FEPVCT32	32	25

**Self-extinguishing corrugated conduits classification 3321**  
Conduits annelés cintrables autoextinguibles classification 3321

● = Light blue / Bleu clair  
● = Lilac / Lilas



**Light blue corrugated conduit - recommended for the identification of the entryphone lines**  
Gaines annelées cintrablesa bleu clair - recommandé pour l'identification des lignes d'entrée

750N | 2J | -5°/+60°

Code Référence	Conduit Ø Conduit Ø	Pack m Emb. m
● FEPAST16	16	100
● FEPAST20	20	100
● FEPAST25	25	50
● FEPAST32	32	25



**Light blue corrugated conduit with cable puller - recommended for the identification of the entryphone lines**

Gaines annelées cintrablesa bleu clair avec tire-fils - recommandé pour l'identification des lignes d'entrée

750N | 2J | -5°/+60°

Code Référence	Conduit Ø Conduit Ø	Pack m Emb. m
● FEPACT16	16	100
● FEPACT20	20	100
● FEPACT25	25	50
● FEPACT32	32	25



**Lilac corrugated conduit - recommended for the identification of the cable radio and hi-fi lines**  
Gaines annelées cintrablesa lilas - recommandé pour l'identification des lignes de radio par câble et de hi-fi

750N | 2J | -5°/+60°

Code Référence	Conduit Ø Conduit Ø	Pack m Emb. m
● FEPLST16	16	100
● FEPLST20	20	100
● FEPLST25	25	50
● FEPLST32	32	25



**Lilac corrugated conduit with cable puller - recommended for the identification of the cable radio and hi-fi lines**

Gaines annelées cintrablesa lilas avec tire-fils - recommandé pour l'identification des lignes de radio par câble et de hi-fi

750N | 2J | -5°/+60°

Code Référence	Conduit Ø Conduit Ø	Pack m Emb. m
● FEPLCT16	16	100
● FEPLCT20	20	100
● FEPLCT25	25	50
● FEPLCT32	32	25

**Self-extinguishing corrugated conduits classification 3321**  
 Conduits annelés cintrables autoextinguibles classification 3321

 ● = Brown / Marron  
 ○ = White / Blanc


**Brown corrugated conduit - recommended for the identification of the emergency light and alarm lines**  
 Gainses annelées cintrablesa marron - recommandé pour l'identification des lignes d'éclairage d'urgence et d'alarme

750N | 2J | -5°/+60°

Code Référence	Conduit Ø Conduit Ø	Pack m Emb. m
● FEPMST16	16	100
● FEPMST20	20	100
● FEPMST25	25	50
● FEPMST32	32	25



**Brown corrugated conduit with cable puller - recommended for the identification of the emergency light and alarm lines**

Gainses annelées cintrablesa marron avec tire-fils - recommandé pour l'identification des lignes d'éclairage d'urgence et d'alarme

750N | 2J | -5°/+60°

Code Référence	Conduit Ø Conduit Ø	Pack m Emb. m
● FEPMCT16	16	100
● FEPMCT20	20	100
● FEPMCT25	25	50
● FEPMCT32	32	25



**White corrugated conduit - recommended for the identification of the co-axial computer cables**

Gainses annelées cintrablesa blanc - recommandé pour l'identification des câbles informatiques coaxiaux

750N | 2J | -5°/+60°

Code Référence	Conduit Ø Conduit Ø	Pack m Emb. m
○ FEPBST16	16	100
○ FEPBST20	20	100
○ FEPBST25	25	50
○ FEPBST32	32	25



**White corrugated conduit with cable puller - recommended for the identification of the co-axial computer cables**

Gainses annelées cintrablesa blanc avec tire-fils - recommandé pour l'identification des câbles informatiques coaxiaux

750N | 2J | -5°/+60°

Code Référence	Conduit Ø Conduit Ø	Pack m Emb. m
○ FEPBCT16	16	100
○ FEPBCT20	20	100
○ FEPBCT25	25	50
○ FEPBCT32	32	25

## SECTION 5

### CONDUITS AND SHEATHS / CONDUITS ET GAINES



#### Corrugated conduits self-extinguishing classification 2221

Conduits annelés cintrables auto-extinguible classification 2221

○ = Light grey / Gris clair



#### Light grey corrugated conduit - recommended for chased wall and ceiling installation

Gaines annelées cintrablesa gris clair - recommandé pour l'installation sur les murs et les plafonds

🔌 320N | 📏 1J | 🌡️ -5°/+60°

Code Référence	Conduit Ø Conduit Ø	Pack m Emb. m
○ OLT11116	16	100
○ OLT11120	20	100
○ OLT11125	25	50
○ OLT11132	32	25



#### Light grey corrugated conduit with cable puller - recommended for chased wall and ceiling installation

Gaines annelées cintrablesa gris clair avec tire-fils - recommandé pour l'installation sur les murs et les plafonds

🔌 320N | 📏 1J | 🌡️ -5°/+60°

Code Référence	Conduit Ø Conduit Ø	Pack m Emb. m
○ OLT11216	16	100
○ OLT11220	20	100
○ OLT11225	25	50
○ OLT11232	32	25

**Components for pliable conduits**

Composants pour gaines annelées


**Coupling for corrugated conduit**

Raccord pour gaines annelées cintrablesa

Code Référence	Conduit Ø Conduit Ø	Pack p Emb. p
MEFL16	16	100
MEFL20	20	100
MEFL25	25	100
MEFL32	32	100

## SECTION 5

### CONDUITS AND SHEATHS / CONDUITS ET GAINES

#### Self-extinguishing insulating sheaths classification 2311

Gaines spiralées flexibles autoextinguibles classification 2311

○ = Light grey / Gris clair



#### Light grey spiralled sheaths

Gaine spiralée gris clair

⚡ 320N | ⚡ 2J | 🌡 -5°/+60°

Code Référence	Conduit Ø Conduit Ø	Pack m Emb. m
○ GFEG10	10	30
○ GFEG12	12	30
○ GFEG14	14	30
○ GFEG16	16	30
○ GFEG20	20	30
○ GFEG25	25	30
○ GFEG32	32	30
○ GFEG40	40	30
○ GFEG50	50	30

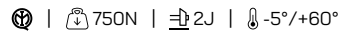
**Rigid conduits classification 3321**

Conduits rigides classification 3321

● = Grey / Gris


**Rigid conduit - Length: 2m**

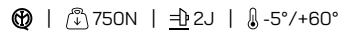
Conduit rigide - Longueur: 2m



Code Référence	Conduit Ø Conduit Ø	Pack m Emb. m
● REP7016/2	16	66
● REP7020/2	20	66
● REP7025/2	25	38
● REP7032/2	32	32


**Rigid conduit - Length: 3m**

Conduit rigide - Longueur: 3m



Code Référence	Conduit Ø Conduit Ø	Pack m Emb. m
● REP7016	16	99
● REP7020	20	99
● REP7025	25	57
● REP7032	32	48
● REP7040	40	30
● REP7050	50	15


**Bending spring for rigid conduit**

Ressort à cintrer pour conduit rigide

Code Référence	Conduit Ø Conduit Ø	Pack p Emb. p
MEPIPT16	16	100
MEPIPT20	20	50
MEPIPT25	25	30
MEPIPT32	32	18

# CANALPLAST - OLAN - EURONORM

## GENERAL CONDITIONS OF SALE

- 1 Prices and conditions only become binding at the time of acceptance of the order, by us, with written confirmation. Your purchase order is an implicit acceptance of our General Conditions of Sale by You.
- 2 The conditions and other commitments entered into the quotation by us are only valid if an order is placed for everything which is included in that quotation.
- 3 Estimates, outline designs, etc. attached to the quotation are our exclusive property and may not therefore be communicated to third parties without our written authorisation.
- 4 Any modifications to the quotation and to these general supply conditions must be in writing and are limited to what is expressly agreed.

### WEIGHTS - DIMENSIONS - TECHNICAL DATA

- 5 Estimates, designs and technical data indicated in our catalogues, price lists and quotations are only approximate until they have been confirmed or replaced by definitive data, either in part or in total, at the time of the order.

### PRICES

- 6 Prices and discounts on list prices and quotations are subject to variation according to market requirements or in line with variations in the cost of raw materials or labour, without any prior notice to our Customers. Prices are EXW-Incoterm 2020; transport costs, customs, excise and any other types of duty are always payable by the Customer, unless otherwise agreed in writing. Carriage is free of charge for orders with a minimum net value of € 1.000,00 inside Italy.

### PACKING AND TRANSPORT

- 7 Packaging, which is invoiced at cost, is non-returnable. Our Company standard condition of delivery is EXW and therefore cannot be held responsible for missing or irregular deliveries by carriers, being explicitly understood that, even if the Company helps organize the shipment to the Customer's premises, the goods travel at the entire risk of the Purchaser. Any return of goods must first be authorised by our Company and goods must be returned free of any cost to our Factory warehouses.

### DELIVERY TIMES

- 8 Agreed delivery times are indicative and not legally binding and are subject to the clause "unless sold" for goods indicated as ready; they are valid only in normal working and supply conditions. Our Company shall in no circumstances or for any reason be liable to pay compensation of any kind of direct or indirect damage due to late deliveries.

### PAYMENTS

- 9 Payment terms and conditions must be agreed in writing. The goods remain property of Canalplast until the Customer pays for them. In the event of late payment, the Customer undertakes to pay interest on delayed payment equivalent to the average market rate applied by Financial Institutions, plus 7%. If the purchaser fails to comply, even partially, with any of the conditions agreed for collection of the goods or for settlement and payment of individual invoices, our Company has the right to immediately suspend further deliveries and consider itself free of any contractual obligation, while retaining all its rights relating to failure to comply with the contract. Unless expressly agreed otherwise, payments must always be made directly to our Company.

### CLAIMS

- 10 Any claims relating to the supply of goods must reach us within 12 days of receipt of such goods, after which time they will no longer be accepted. Every claim must be based on concrete facts in order to be taken into consideration. We shall be entitled, at our discretion, to take back or replace goods which the Customer demonstrates to be faulty, but will not accept any costs for repairs or modifications which have been made without our authorisation. It remains understood that any claims on any single consignment of goods will have no effect on the balance of the order or the obligation, or on payment for other goods already received without complaint.

### WARRANTY

- 11 The warranty we offer for products made by us is 12 months from the date of the corresponding invoice and, during this period, we undertake to repair or replace free of charge in our workshops any parts or equipment which are unusable due to defective materials or workmanship. In all cases, we reserve the right to decide, at our entire discretion, whether repair or replacement is most appropriate. We however exclude the possibility of sending our personnel to make on-site inspections to installations where our equipment is installed, except in cases where, at our entire discretion, we believe it is necessary to check the operating conditions to which our equipment has been subjected.
- 12 Our warranty is naturally valid provided that the Customer has used and treated our equipment with due care, that the equipment has not been misused or modified and that all the technical requirements contained in our price lists and instruction sheets have been complied with. The warranty does not cover parts which, due to the nature of the material with which they are made or to their specific use, are subject to premature wear; damage due to normal wear and tear is also excluded.
- 13 The Customer must send written notification of failures and defects, giving an exact description of their nature and we shall arrange, within the necessary time required, repairs and replacement under the above terms and conditions. Material for repair or replacement must be delivered to us, carriage paid.
- 14 With the repair or replacement of the equipment or any of its parts which were defective, our Company shall be relieved of all and any responsibility of any kind, while the Customer shall consider him/herself entirely satisfied by this fact and shall renounce any request for damages and costs. In certain cases, we may allow the Customer to arrange any necessary repairs or replacements, it being understood that our only obligation will be to refund any out of pocket expenses accepted as essential to put our equipment in working order.
- 15 In the event of disputes of a technical nature, the parties shall submit to the opinion of an expert to be appointed by joint agreement or, if agreement cannot be reached on the appointment, selected by the President of the Milan Court.
- 16 We shall not accept any expenses which may have been borne by the Customer, even within the warranty period, without our prior written authorisation.
- 17 Our Company reserves the right to use, in the manufacture of its equipment, any material it deems the most suitable and to make any modifications it deems necessary to the shape, weight or dimensions of its products.

### DISPUTES

- 18 All agreements, even if entered into with foreign companies or individuals or for materials supplied abroad, shall be governed solely by current Italian law. The Milan courts shall have sole jurisdiction over any dispute which may arise in relation to the performance of the Agreement, including by way of exception to sections 31 et seq. of the Civil Procedure Code, and the Customer shall not be entitled to file proceedings before the courts of any other place, even in the case of proceedings involving a guarantee or *lis alibi pendens*, without prejudice to the supplier company's right to take proceedings, as plaintiff, in the courts of the Customer's place of residence, whether in Italy or abroad.
- 19 Disputes do not in any way relieve the Customer from having to comply with agreed payment terms and do not imply any extension of the terms agreed.
- 20 The mark Canalplast is of ownership of Canalplast S.p.A..

Except our authorization, the total or partial reproduction of the present catalogue is distrusted.

# CANALPLAST - OLAN - EURONORM

## CONDITIONS GÉNÉRALES DE VENTE

- 1 Prix et conditions entrent en vigueur lors de notre acceptation de la commande par une confirmation écrite. La commande d'achat du client constitue une acceptation implicite des Conditions de Vente générales, par le même client.
- 2 Les conditions et les autres obligations assumées par nous avec l'offre, seront valable uniquement dans le cas où elles sont étendues à tout ce qui est présenté dans la commande.
- 3 Demande de devis, dessins techniques, et tous ce que est adjoint à l'offre, sont de notre propriété et donc ils ne peuvent pas être divulgués à tiers sans notre permission écrite.
- 4 Toute modification apportée à l'offre et aux conditions générales de l'offre, doit être faite pour écrit et doit être limitée dans la mesure expressément convenue.

### POIDS - DIMENSIONS - DONNÉES TECHNIQUES

- 5 Budget des dépenses, plans, dessins, spécifications et photos présentées dans les catalogues, listes de prix et les offres, ne sont que approximatifs, jusqu'à quand ils sont confirmées ou remplacées par des données finales en totalité ou en partie, au moment de la commande.

### PRIX

- 6 Prix et remises sur tarifs des prix sont sujets à changement en fonction des besoins du marché ou en corrélation avec l'évolution du coût des matières premières ou du travail, sans préavis d'aucune sorte. Ils sont Ex Works (EXW Incoterms-2020), les coûts de transport, droits de douane et taxes de toute nature, sont toujours payés par l'acheteur, sauf accord contraire écrit.

### EMBALLAGE ET TRANSPORT

- 7 L'emballage, qui est facturé au prix de coût, ne sera pas accepté de retour. La condition de livraison normale de notre société est EXW et donc nous ne pourront pas être tenus pour responsables de livraisons manquantes ou irrégulières par les transporteurs, il est expressément entendu que, bien que la société aide à organiser l'expédition au domicile du client, les marchandises voyagent toujours aux risques et périls du client. Tout retour de marchandise doit être préalablement autorisé par notre société et sans aucune dépense rendu aux entrepôts de notre usine.

### DÉLAI DE LIVRAISON

- 8 Les délai de livraison convenus sont indicatifs et non juridiquement contraignant, et conformément à la clause «à moins que le vendus» pour marchandise indiquée comme prête, ne sont valables que dans des conditions normales de travail et d'approvisionnement. En aucun cas et pour une raison quelconque, notre Société est tenue à payer aucune indemnité pour les dommages directs ou indirects résultant de retards de livraison.

### PAIEMENTS

- 9 Les conditions et le paiement doivent se faire par accord écrit. Les marchandises restent la propriété de Canalplast jusqu'à quand le client a payé pour cela. En cas de retard de paiement, le client s'engage à payer les intérêts moratoires au taux moyen du marché pratiqués par les institutions financières, plus 7%. Si l'acheteur ne respecte pas, même en partie, une des conditions stipulées pour le retrait de la marchandise ou pour le règlement du paiement des factures, notre Société sera en droit de suspendre immédiatement autres livraisons et libre de toutes obligations contractuelles, sans préjudice tout droit en fonction de l'échec du contrat. Sauf convention expresse contraire de les paiements doivent toujours être adressées directement à notre Société.

### PLAINTES

- 10 Toute plainte concernant la fourniture de biens doivent être reçues dans les 12 jours suivant la réception des marchandises, après quoi il ne sera plus acceptée. Chaque demande doit être fondée sur les données afin d'être prises en compte. Nous pourrions, à notre discrétion, accepter de retour ou remplacer ce que le client s'avère défectueux, mais nous ne reconnaitrons pas aucun frais pour les réparations effectuées ou modifications qui ont été apportées sans notre permission. Il est entendu que toute créances sur chaque envoi de marchandises n'aura aucun effet sur le reste de l'ordre ou l'engagement, ou le paiement des marchandises déjà reçues et pas protestées.

### GARANTIES

- 11 La garantie que nous offrons sur nos matériaux de construction a une durée de 12 mois à compter de la date de la facture et il est entendu que durant cette période nous nous engageons à réparer ou à remplacer gratuitement dans notre usine de pièces ou équipements qui, par manque de construction ou matériel, soit inutilisable. Dans tous les cas, nous pouvons décider à notre seule discrétion si la réparation ou le remplacement est la solution plus avantageuse. Nous excluons cependant, d'envoyer notre personnel à visiter les installations qui ont utilisé nos dispositifs, sauf dans les cas où, à notre seule discrétion, nous le jugeons nécessaire pour vérifier les conditions d'exploitation aux quelles nos appareils sont étés soumis.
- 12 Notre garantie reste valable si nos appareils ont été utilisés par le client de façon correcte, n'ont pas étés endommagés, altérés ou modifiés, et ont été utilisés selon toutes les règles techniques recommandées. La garantie ne s'applique pas à ces pièces qui sont soumises à une usure prématurée, comme exclut également les défauts causés par la consommation.
- 13 Le client doit donner un préavis écrit de défauts et les défauts signalés par rapport à leur exacte nature et nous ferons les réparations nécessaires et les remplacements dans les circonstances et dans termes les plus rapides. Le matériel à réparer ou remplacer, nous sera envoyé Franco notre usine.
- 14 Notre entreprise, avec la réparation ou le remplacement d'équipement ou des parties défectueux, sera exonérée de toute responsabilité, alors que l'acheteur est réputé pleinement reconnu et il fait renonce à toute réclamation pour dommages et dépenses. Dans certains cas, nous pouvons permettre à l'acheteur de fournir des réparations ou substitutions, qu'il soit la seule obligation de notre part à rembourser les dépenses reconnues comme indispensables pour la mise en efficience de nos appareils.
- 15 En cas de divergences, les parties s'en remettront à l'opinion d'un expert qui sera désigné par accord mutuel ou, en cas de divergence de la nomination, choisi par le Président de la Cour de Milan.
- 16 Nous ne reconnaitrons pas aucune dépense que l'acheteur avait fait valoir, même dans la période de garantie, sans notre autorisation écrite préalable.
- 17 Notre Société se réserve le droit d'utiliser dans la fabrication de ses équipements tout matériel jugée le plus approprié et de faire des changements dans la forme, le poids ou la taille de ses produits qu'elle juge appropriée.

### LITIGES

- 18 Le contrat, bien que signé avec des sociétés ou citoyens étrangers, est réglé exclusivement par la législation italienne actuelle. La compétence pour tout litiges dans le cadre de l'exécution du contrat doit reposer uniquement au Tribunal de Milan.
- 19 Tous les litiges ne dispense en aucun cas le Client de se conformer aux conditions de paiement et n'impliquent aucune extension des conditions convenues.
- 20 Lamarque Canalplast appartiennent à Canalplast S.p.A..

Sauf notre autorisation, la reproduction totale ou partielle du présent catalogue est interdite.







**CANALPLAST**

Canalplast S.p.A.  
Via Tolstoi, 65 – 20812 Limbiate (Italy)  
Ph +39 02 9906421 – [export@canalplast.it](mailto:export@canalplast.it)  
[www.canalplast.com](http://www.canalplast.com)



**olan**

Olan S.r.l.  
Via Marconi, 39 – 20812 Limbiate (Italy)  
Ph +39 02 99055317 – [export@olansrl.com](mailto:export@olansrl.com)  
[www.olansrl.com](http://www.olansrl.com)



**Euronorm**

Euronorm S.r.l.  
Via delle Strelitzie, 24/26/28 – 00134 Roma (Italy)  
Ph +39 06 71302581 – [antonioli@euronorm.it](mailto:antonioli@euronorm.it)  
[www.euronorm.it](http://www.euronorm.it)